

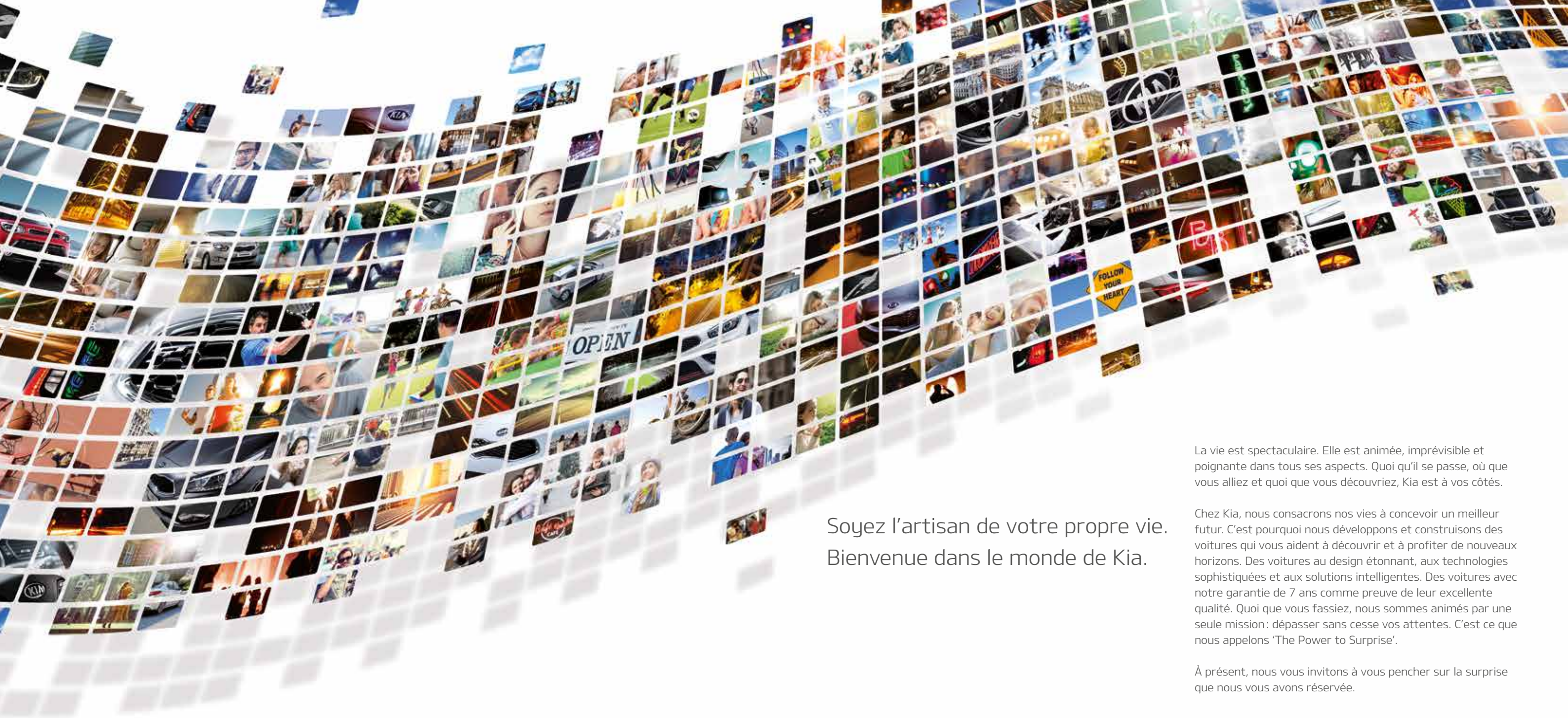


La nouvelle Kia

CEED



The Power to Surprise



Soyez l'artisan de votre propre vie.
Bienvenue dans le monde de Kia.

La vie est spectaculaire. Elle est animée, imprévisible et poignante dans tous ses aspects. Quoi qu'il se passe, où que vous alliez et quoi que vous découvriez, Kia est à vos côtés.

Chez Kia, nous consacrons nos vies à concevoir un meilleur futur. C'est pourquoi nous développons et construisons des voitures qui vous aident à découvrir et à profiter de nouveaux horizons. Des voitures au design étonnant, aux technologies sophistiquées et aux solutions intelligentes. Des voitures avec notre garantie de 7 ans comme preuve de leur excellente qualité. Quoi que vous fassiez, nous sommes animés par une seule mission: dépasser sans cesse vos attentes. C'est ce que nous appelons 'The Power to Surprise'.

À présent, nous vous invitons à vous pencher sur la surprise que nous vous avons réservée.

DESIGN EXTÉRIEUR

La nouvelle famille Kia Ceed. Votre vie. Votre choix. Votre sens du plaisir.



Ce qui est merveilleux dans la vie, c'est qu'on peut en profiter de tant de façons différentes. Notamment avec la nouvelle famille Kia Ceed, conçue pour faire écho à votre conception du plaisir de la conduite avec un style audacieux, des technologies innovantes et un confort exceptionnel. Aussi bien l'étonnante Hatchback que la spacieuse Sportswagon sont disponibles dans un style encore plus dynamique inspiré de la GT Line. Et si vous recherchez encore plus de performance, optez pour la Hatchback GT. Quelle que soit la Ceed que vous choisissiez, apprêtez-vous à faire une expérience exaltante.

La nouvelle Kia Ceed. Au bon endroit, au bon moment.

Si vous comptez prendre du plaisir à chaque trajet, bienvenue. Si vous souhaitez avoir fière allure tout en vous amusant, nous allons nous comprendre. Et si vous pensez que le dynamisme de la conception doit aller de pair avec celui de la conduite, vous êtes bien tombé. La nouvelle Kia Ceed accroche le regard instantanément : l'audace du design s'illustre par une calandre à deux couches encadrée par des phares à LED (disponible dans le Pack Design sur la version More et de série sur les versions GT Line & GT) et d'impressionnants feux de jour à LED « Ice-Cube », une ligne de vitrage chromée et des jantes en alliage bicolores de 17" (disponible dans le Pack Design sur la version More et de série sur la version GT Line).

Bref, elle a tout ce qu'il faut pour redonner du plaisir à la conduite.



Dites non à l'ennui.

Les règles ? Considérez chacun de vos trajets comme une quête de plaisir toujours plus intense. Et parfois, le plaisir commence à la fin : avec un spoiler aérodynamique haute brillance, d'impressionnants feux de jour à LED et une sortie d'échappement chromée, l'arrière de la Ceed démontre tout son attrait sportif. Préparez-vous à une expérience de conduite fascinante.



Plus de liberté.



Besoin de plus d'espace pour profiter de votre journée? Voici la nouvelle Kia Ceed Sportswagon. Elle allie une silhouette athlétique et affirmée à de généreux espaces et à une conduite dynamique. À l'avant, elle reprend le design caractéristique du coupé, tandis que son profil bas et racé, avec ses vitres à cadre chromé, s'étend plus loin que jamais. Les rails de toit vous donnent la liberté d'ajouter tout ce dont vous avez besoin. Plus rien ne peut vous arrêter.

Profitez de l'espace avec style.



Cette nouvelle Kia ne s'appelle pas Sportswagon sans raison : c'est un condensé d'espace qui se pare d'un style dynamique. Et pour clôturer en beauté, l'arrière révèle un spoiler sportif et des phares combinés saisissants avec feux de jour à LED qui soulignent la largeur de la voiture, le tout parachevé par un pare-chocs qui ne manque pas d'audace. Autant d'éléments qui garantissent une expérience de conduite fascinante d'espace.

Composez votre équipe de rêve.

Aussi raffinée qu'intuitive, la Ceed s'articule entièrement autour du conducteur : la disposition horizontale et harmonieuse du tableau de bord crée une atmosphère légère et aérée. Ce sentiment d'espace s'accompagne de surfaces douces au toucher qui soulignent la haute qualité de l'intérieur. Ce style exceptionnel est associé à des technologies innovantes : un écran tactile de 8" avec système de navigation (en option sur la version Must et de série sur les autres versions) et la climatisation automatique (de série à partir de la version More). Choisissez vos coéquipiers... ou faites cavalier seul.

GT LINE EXTÉRIEUR

Appréciez l'attention.



Avec sa calandre avant à deux couches et ses phares antibrouillard à lame d'air logés de façon spectaculaire dans le pare-chocs avant, la GT Line attire instantanément l'attention. Des moulures latérales sportives aux accents argentés soulignent également ce look puissant. Et pour terminer en beauté, l'arrière est doté d'un double embout d'échappement.





Préparez-vous à impressionner.

D'allure dynamique, l'intérieur de la GT Line comprend un volant à méplat et d'élégantes options de garniture. Elle est disponible en noir, dans une combinaison cuir/tissu ou 100 % cuir en option, avec surpiqûres grises et logo GT Line. La doublure de toit noire vient compléter le look sportif de l'intérieur.

Laissez votre marque.

La Ceed GT est une force avec laquelle il faut compter. Ses traits distinctifs : l'inimitable logo GT sur la calandre en nid d'abeille, chromée et très brillante, noire avec des accents rouges.

Un rouge vif met également en valeur les moulures latérales et les jantes en alliage de 18" taillées au diamant. Dernier élément, mais non des moindres, le double embout d'échappement émet le son du puissant moteur 1.6 T-GDi.



GT INTÉRIEUR

Concentrez-vous sur le style.

23



Sur la Kia Ceed GT, le rouge est synonyme de sportivité : vous y retrouverez des accents de couleurs vives partout, des surpiqûres contrastées des garnitures en cuir et en daim jusqu'au logo GT sur les sièges et le volant à méplat.

Montez en puissance.

La Ceed GT a hâte de dévoiler ce qui se trouve sous son élégant capot. Un groupe motopropulseur réactif 1.6 T-GDi, pour être précis. Le moteur essence 4 cylindres de 150 kW/204 CV peut être jumelé à une boîte à double embrayage à 7 rapports assurant des changements de vitesse fluides et agiles pour une conduite réellement dynamique mais efficace. Idéal pour les virages et votre portefeuille.



Boîte DCT à 7 rapports (transmission à double embrayage)

La transmission à double embrayage à 7 rapports de dernière génération garantit une conduite sportive et un excellent rendement énergétique.



Transmission manuelle

La transmission manuelle combine des passages plus vifs et aisés et des rapports adaptés aux courbes du couple moteur. Le résultat ? Un équilibre parfait entre puissance et efficacité.



Sélecteur de mode (DMS)*

Conçu pour porter votre plaisir de la conduite à un niveau supérieur, le sélecteur de mode est activé par un bouton situé à côté de la boîte de vitesses. Couplé à la transmission DCT, il renforce la dynamique de conduite en améliorant la réponse de l'accélérateur et l'accélération à partir du ralenti ainsi qu'en optimisant les performances lors des dépassements. Le sélecteur de mode renforce également la réponse au volant. Une fois le mode Sports activé, le système d'échappement commandé par soupapes fait résonner le son du moteur 1.6 T-GDI dans toute sa splendeur.



Leviers de changement de vitesse au volant* (GT Line & GT)

Les leviers de changement de vitesse au volant vous permettent de changer de vitesse rapidement sans lâcher le volant. Ils rendent également la conduite plus dynamique et intuitive, tout en vous permettant de garder un contrôle total.

* Disponible uniquement sur les modèles équipés d'une boîte de vitesses DCT.

Préparez-vous à en prendre plein la vue.

Besoin d'une excuse pour aller faire un tour ? En voici une toute trouvée. Chaque trajet commence avec style et avec tout le confort que vous pouvez souhaiter. Très accueillant, l'intérieur est entièrement recouvert de cuir noir, dévoilant notamment un accoudoir coulissant.



Sièges avant chauffants et ventilés + sièges arrière chauffants

Quel que soit le temps annoncé, vous êtes prêt à l'affronter. Les sièges avant et arrière peuvent être chauffés lorsqu'il fait froid (en option avec le Pack Cuir sur la GT Line et de série sur la GT). Avec trois réglages au choix, ils se réchauffent rapidement et se stabilisent une fois la température souhaitée atteinte. La Ceed GT Line avec Pack Cuir et la GT sont également équipées d'un volant chauffant, et le pare-brise abrite des fils chauffants pratiquement invisibles qui permettent de dégivrer la vitre en quelques secondes. De plus, pendant les chaudes journées d'été, les sièges avant peuvent être ventilés pour vous garder au frais (seulement sur la GT Line avec Pack Cuir).



Système de mémoire intégré (IMS)

La nouvelle Kia Ceed est dotée d'un système de mémoire intégré qui retient vos réglages favoris pour le siège du conducteur afin que vous puissiez vous sentir à l'aise instantanément.

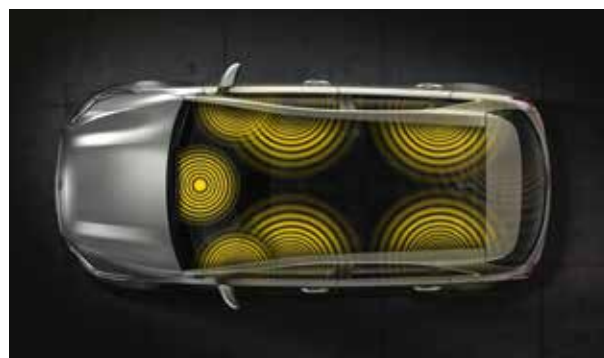


Clé intelligente (disponible avec le Pack Smart sur la version More et de série sur les versions GT Line & GT)

Pour commencer votre trajet, rien de plus simple : accédez à votre voiture sans clé grâce à la Clé intelligente et au bouton de démarrage/arrêt, qui vous permet d'allumer et d'éteindre le moteur d'un simple effleurement. Sur la clé, le contrôle des fenêtres s'avère bien pratique si vous oubliez de fermer les vitres de la voiture : maintenez enfoncé le bouton de verrouillage pour les fermer à distance.

Restez à l'écoute de votre monde.

En mouvement, mais toujours connecté. Dans la nouvelle Kia Ceed, les technologies n'exigent aucun effort. Choisissez votre destination sur l'écran tactile de 8" avec système de navigation, qui comprend une mise à jour des cartes sur sept ans pour que vous soyez toujours sur la bonne voie. Gérez les différentes fonctionnalités grâce à la reconnaissance vocale intégrée et utilisez le Bluetooth pour votre musique et vos appels (en option sur la version Must et de série sur les autres versions).



Système audio JBL premium (GT Line & GT)

Pour un son exceptionnel, la nouvelle Kia Ceed est fournie avec un système audio JBL Premium. Il est doté de huit haut-parleurs et de la technologie avancée de restauration de la musique Clari-Fi™ pour améliorer la qualité des fichiers MP3 et fournir un son haute définition.



Chargeur de téléphone sans fil (disponible avec le Pack Smart sur les versions More et GT Line et de série sur la version GT)

Oubliez les câbles : il suffit de placer votre smartphone équipé de la technologie Qi sur le chargeur sans fil.



Mise à jour des cartes sur 7 ans

Le programme 7 Year Map Update donne droit à l'acheteur d'une Kia neuve vendue à partir du 01.03.2013 par Kia Motors Belgium via un distributeur Kia agréé en Belgique ou au Grand-Duché de Luxembourg et équipée d'un système de navigation LG d'origine, à une mise à jour annuelle de sa carte de navigation (maximum une fois tous les 12 mois) par un distributeur ou réparateur Kia agréé dans l'Union Européenne (uniquement sur rendez-vous). Cette actualisation annuelle est valable pendant 7 ans après la livraison de la voiture.

Où? Quand? Comment? La réponse est là.



Notre nouveau système de navigation connecté avec services TomTom Live Services porte la fiabilité du guidage et des itinéraires à un nouveau degré de précision et d'excellence. Il vous met en contact avec le monde extérieur et vous donne accès à plus d'informations pratiques que jamais. L'unité WiFi qui en constitue le cœur permet au système de navigation de la Ceed de se connecter à Internet par votre smartphone.*



1. Informations routières en temps réel**

Le système de navigation vous fournit des informations routières précises mises à jour toutes les deux minutes: vous saurez ainsi immédiatement où le trafic est fluide et quelles sont les zones à éviter. Le système vous signale les embouteillages et vous suggère des itinéraires alternatifs.



2. Radars de contrôle de vitesse**

Le système vous alertera de la présence de radars de contrôle de vitesse, fixes ou mobiles, ainsi que des zones d'accès restreint. Il vous signalera en outre les points noirs, où les accidents sont fréquents.



3. Recherche locale

Si vous êtes à la recherche d'un restaurant à sushis, d'un supermarché ou d'un point de rencontre particulier, sélectionnez la fonction de Recherche locale. La base de données s'articule en 500 catégories de recherche, 25 000 mots clés et 250 000 endroits pour vous aider à trouver rapidement ce dont vous avez besoin.



4. Prévisions météo

Le week-end à venir s'annonce-t-il ensoleillé ou maussade? Mieux vaut consulter les prévisions météorologiques. Entrez votre destination pour faire apparaître le résumé des prévisions pour les quatre jours à venir, avec les températures minimales et maximales, la vitesse du vent et les probabilités de beau temps ou d'averses.



5. Informations sur les parkings

Pour vous aider à vous garer rapidement, le système vous indique les zones de stationnement avant votre arrivée à destination. Il indique les places en rue en fonction de données historiques et les places hors rue à travers un code de couleur traduisant leur disponibilité.



6. Information carburant

Lorsque vous êtes à court de carburant, le système vous indique les stations-service les plus proches et leurs prix à l'aide d'une base de données en ligne TomTom pour que vous puissiez prévoir de faire le plein en conséquence.



Apple CarPlay™ est un moyen intelligent et sûr d'utiliser votre iPhone en conduisant. Il intègre tout ce que vous pourriez vouloir faire dans l'écran de votre Ceed de sorte que vous puissiez obtenir des itinéraires, passer un appel et écouter de la musique tout en restant concentré sur la route.

* L'activation de ces services nécessite un smartphone avec connexion de données. ** Ces services sont soumis à des restrictions légales selon les pays.

Protégez-vous grâce à des fonctionnalités avancées.

La tranquillité d'esprit est essentielle pour profiter pleinement de vos déplacements. C'est pourquoi la nouvelle Kia Ceed est dotée de fonctionnalités novatrices et de technologies sophistiquées afin d'assurer votre sécurité et celle de vos passagers.



Surveillance des angles morts (BCW) et assistance au changement de voie (LCA) (option via le Pack Smart sur GT Line et de série sur GT)

Grâce à ses nombreux capteurs, le système de surveillance des angles morts détecte les véhicules qui approchent et vous avertit à travers un symbole dans le rétroviseur latéral. Le système d'assistance au changement de voie vous aide à changer de voie en toute sécurité. Si vous réglez l'indicateur avant un changement de voie et que le système détecte des voitures qui s'approchent sur les voies parallèles, il active un signal clignotant dans le rétroviseur latéral pour vous avertir.

Régulateur de vitesse intelligent (SCC)* avec Stop and Go (disponible dans le Pack Adas sur les versions More, GT Line & GT)

Au moyen d'une caméra et d'un radar, le régulateur de vitesse intelligent (SCC) contrôle la vitesse et la distance par rapport à la voiture qui précède votre Ceed. Le système maintient la distance par rapport au véhicule qui le précède en modulant automatiquement la vitesse de votre voiture. Lorsque le véhicule à l'avant accélère, votre Ceed accélère jusqu'à la vitesse de consigne. S'il ralentit et que la distance de sécurité prédéterminée ne peut être maintenue, le système décélère, jusqu'à l'arrêt si nécessaire. Une fonction utile, en particulier dans les embouteillages.

* Le régulateur de vitesse intelligent (SCC) n'est disponible que sur les modèles équipés d'une boîte de vitesses DCT.



Système d'assistance au maintien de voie (LKAS)

N'ayez aucune crainte quant au risque de dévier de votre bande. Le système d'assistance au maintien de voie (LKAS) s'appuie sur une caméra implantée sur le haut du pare-brise pour surveiller les marquages au sol et vous alerte si la voiture dévie de sa bande. Au besoin, le dispositif vous replace correctement.



Aide anticollision avant (FCA)

Le système d'aide anticollision avant (FCA) de série détecte les véhicules qui vous précèdent et, en option (via le Pack Adas sur les versions More, GT Line & GT), les piétons qui traversent. Au moyen d'une caméra et de capteurs radar analysant la vitesse et la distance entre les véhicules, il vous avertit par un signal visuel en cas de risque de collision. Le système de protection des piétons fait vibrer le volant si des piétons se trouvent sur la route. Si vous ne réagissez pas, le véhicule freine automatiquement pour éviter l'accident ou en limiter la gravité.



Avertissement de vigilance du conducteur (DAW)

L'avertissement de vigilance du conducteur (DAW) détecte les baisses de concentration en analysant les mouvements du volant, les clignotants, l'accélération et le temps passé sur la route. Si le système détecte des signes de somnolence ou d'inattention, il émet un signal sonore et le symbole d'une tasse de café s'affiche.



Avertisseur intelligent de limitation de vitesse (SLIF) (option via le Pack Smart sur GT Line et de série sur GT)

Le système vous fournit toutes les informations nécessaires pour vous aider à respecter les limitations de vitesse. Grâce à la caméra sur le pare-brise, le système lit les limitations de vitesse et les restrictions de dépassement et affiche clairement les informations sur l'écran de navigation et le compteur.

Restez en sécurité grâce à des assistants intelligents.

La nouvelle Kia Ceed vous libère d’un fardeau grâce à des fonctionnalités innovantes qui vous permettent de conduire de manière plus sûre. Gestion des embouteillages, aide au stationnement ou renforcement de l’éclairage dans les virages la nuit? La Ceed s’en occupe pour vous protéger des dangers potentiels.



Système d’assistance dans les bouchons (LFA) (disponible avec le Pack Adas sur les versions More, GT Line & GT)

Un pas de géant vers la conduite semi-autonome : le système d’assistance dans les bouchons (LFA) contrôle l’accélération ainsi que le freinage et la direction en fonction de la file des véhicules qui précèdent. Ce qui rend la conduite dans les embouteillages plus aisée et plus sûre. Équipé d’une caméra et de capteurs radar, le système maintient une distance de sécurité par rapport au véhicule précédent et surveille les marquages routiers pour que vous restiez au centre de votre voie. Le système LFA fonctionne entre 0 et 130 km/h.

* Le système d’assistance dans les bouchons (LFA) n’est disponible que sur les modèles équipés d’une boîte de vitesses DCT.



Assistant feux de route (HBA)

La nuit, une caméra montée sur le pare-brise détecte les phares des véhicules venant en sens inverse afin que le système HBA bascule automatiquement sur les feux de croisement pour éviter d’éblouir les autres conducteurs. Une fois que la voiture est passée, les feux de route se rallument automatiquement.



Caméra de recul (pour les versions équipées d’un système de navigation)

Lorsque vous faites marche arrière pour vous garer, la caméra de recul vous montre toute la manœuvre et affiche des directives dynamiques sur l’écran du système de navigation pour vous aider.



Détection de trafic arrière (RCCW) (option via le Pack Smart sur GT Line et de série sur GT)

Vous n’aurez pas de mauvaise surprise en sortant d’une place de parking ou d’une allée. Le système de détection de trafic arrière vous alerte si des véhicules arrivent vers vous lorsque vous sortez d’une place de parking.



Aide au stationnement intelligente (SPA) (disponible avec le Pack Adas sur les versions More et GT Line et de série sur la version GT)

L’aide au stationnement intelligente fait du stationnement un jeu d’enfant. En créneau, en épi ou en perpendiculaire, le système utilise des capteurs placés à l’avant, sur les côtés et à l’arrière afin de manœuvrer le véhicule pour vous, tandis que vous gérez la pédale de frein, d’accélérateur et les vitesses. Il peut même vous aider à sortir de votre créneau.

POLYVALENCE

Plus d'espace pour vous.



La nouvelle Kia Ceed Sportswagon offre non seulement plus d'espace à bord pour tous les passagers — sa capacité de bagages figure parmi les meilleures du segment —, mais c'est aussi une experte pour optimiser votre espace à vous. Qu'il s'agisse des sièges arrière rabattables d'une seule pression du doigt, des compartiments à bagages bien agencés ou du hayon qui s'ouvre sans les mains, cette Ceed regorge d'idées qui vous mèneront toujours plus loin.

Hayon électrique intelligent (disponible dans le Pack Smart sur les versions More et GT Line)

Une fonctionnalité bienvenue, surtout lorsque vous êtes chargé. Il suffit d'approcher l'arrière de la Kia Ceed avec la clé intelligente dans votre poche ou votre sac et le coffre s'ouvre automatiquement.



Sièges rabattables 40:20:40 (version More et optionnel via le Pack Cuir sur GT Line)

Grâce à ses sièges rabattables séparément, la Sportswagon s'adapte à toutes les situations: idéal pour le transport d'équipements de sport ou d'autres objets longs.



Espace du coffre

Avec les sièges arrière rabattus, ce sont 625 litres d'espace qui s'offrent à vos bagages. Pour maximiser le volume, deux compartiments de rangement sont également prévus sous le plancher. Un ensemble très pratique de crochets et de filets ainsi qu'un système de rails ajustables vous permettent d'organiser le rangement de vos bagages en toute sécurité. Et un espace de rangement sous le couvercle de coffre permet de mettre les petits objets à l'abri des regards indiscrets.



Rabattage à distance (version More et optionnel via le Pack Cuir sur GT Line)

La Ceed Sportswagon permet un chargement rapide et sans effort: il suffit d'activer le levier du compartiment à bagages pour rabattre les sièges à distance.

La Ceed s'en occupe.

La Kia Ceed fait la part belle au confort et à la commodité. Toute une série de brillantes idées vous garantissent un trajet aussi détendu et inspirant que possible.



Prises USB et AUX

Restez connecté où que vous alliez : les prises USB et AUX de la console centrale avant vous permettent de brancher vos appareils pour écouter de la musique et charger votre téléphone ou tablette.



Frein à main électronique (disponible avec le Pack Adas sur la version More et de série sur les versions GT Line & GT)

Dans la Kia Ceed, confort et sécurité vont de pair : pas besoin de tirer un levier pour activer le frein à main — un bouton suffit.



Volant chauffant (disponible avec le Pack Cuir sur GT Line et de série sur GT)

Affrontez les froides journées d'hiver sans aucune difficulté grâce au volant chauffant.

Choisissez la Ceed que vous aimez.



Must / More

Si le style et le confort sont vos priorités, la nouvelle Ceed est faite pour vous. À l'intérieur, profitez de la climatisation manuelle ou automatique, d'un revêtement de siège au motif unique ainsi que d'un volant et d'un pommeau de levier de vitesses recouverts de cuir. Remarquable, l'extérieur comprend une calandre avant à deux couches, des phares antibrouillard avant et des feux de virage ainsi que des feux arrière à LED et des vitres électriques avant avec abaissement automatique.



Votre ambiance, dans les moindres détails.

Le plaisir commence ici : grâce à des choix d'intérieur élégants, à des matériaux soigneusement sélectionnés et à des aménagements audacieux, vous voudrez prendre le volant instantanément. Faites votre choix entre la finition noire de série (version Must) ou le pack de couleur noire en tissu et cuir artificiel (version More).



Must

La version Must comprend une garniture de siège en tissu noir et des notes de métal foncé sur le tableau de bord.



More

Le pack de couleur noire de la version More est fourni avec des sièges en tissu noir et des garnitures en cuir artificiel, une finition noire haute brillance ainsi que des notes chromées et satinées sur le tableau de bord.

Choisissez la Ceed qui fait battre
votre cœur plus vite.



GT

La GT combine un look athlétique et le moteur le plus puissant de la gamme Ceed. Avec ses accents rouges à l'intérieur et à l'extérieur, ses garnitures élégantes en daim et en cuir et son double échappement, cette Ceed est prête pour les aventures de conduite les plus exaltantes.



GT Line

La GT Line est un concentré de sportivité — des accents athlétiques de l'extérieur à la haute qualité de l'intérieur — avec garnitures en cuir en option et volant à méplat.



Redéfinissez la sportivité.

La Ceed GT Line et la Ceed GT font toutes deux honneur à des matériaux de qualité. Les surfaces douces au toucher et les détails soigneusement cousus sur les sièges créent une ambiance élégante et raffinée. Vous avez le choix entre le tissu allié au cuir artificiel et une garniture 100 % cuir avec sièges ventilés et fonction de mémoire pour la GT Line. La GT, quant à elle, est livrée avec une garniture en daim et en cuir à surpiqûres rouges.



GT

Les surpiqûres rouges de la garniture noire en daim et en cuir accrochent tous les regards.



GT Line de série

Cette superbe garniture à deux tons allie tissu et cuir artificiel.



GT Line en option

Les sièges souples et rembourrés entièrement en cuir véritable noir offrent un confort durable.



Maximisez votre expérience.

Pour que votre nouvelle Ceed soit totalement prête pour tous vos projets, optez pour les accessoires d'origine Kia. Qu'il s'agisse de longs week-ends, d'excursions sportives ou de faire les magasins, la gamme couvre tous vos besoins et propose des fonctionnalités pratiques pour personnaliser votre voiture. Elle comprend également nombre de solutions élégantes pour souligner l'aspect dynamique de votre nouvelle Kia Ceed.



Coffre de toit 330

Si vous partez en vacances, vous aurez probablement besoin de plus d'espace pour vos bagages que d'habitude.

Avant de commencer à entasser des objets dans l'habitacle, profitez du confort de ce coffre de toit élégant et durable.

Facile à installer, il comprend une double ouverture latérale pour un accès encore plus rapide. Installez le coffre facilement au moyen de barres de toit sur la cinq portes et de barres transversales sur la Sportswagon.



Un tapis de coffre réversible

Que vous partiez à l'école, au supermarché ou en vacances : ce que vous emportez dépend de la situation. Ce tapis de coffre à double fonction vous offre une protection polyvalente grâce à un rembourrage doux en imitation velours de haute qualité d'un côté et à une surface résistant à la saleté de l'autre.



Tapis toutes saisons avec note de couleur

Quelle que soit l'aventure que vous avez vécue, ne vous inquiétez pas si vos chaussures sont pleines d'eau, de boue ou de sable lorsque vous repartez.

Ces tapis de sol durables et faciles à nettoyer protègent l'ensemble du sol de la voiture. Ils comprennent une forme personnalisée, un logo Ceed en rouge, des couleurs grises et des points de fixation pour les maintenir fermement en place.



Coque de rétroviseurs extérieurs

Le souci du détail peut faire toute la différence. Rehaussez l'impact visuel global de votre Ceed en complétant son style extérieur par ces coques en acier inoxydable haute brillance. Également disponibles en finition brossée.



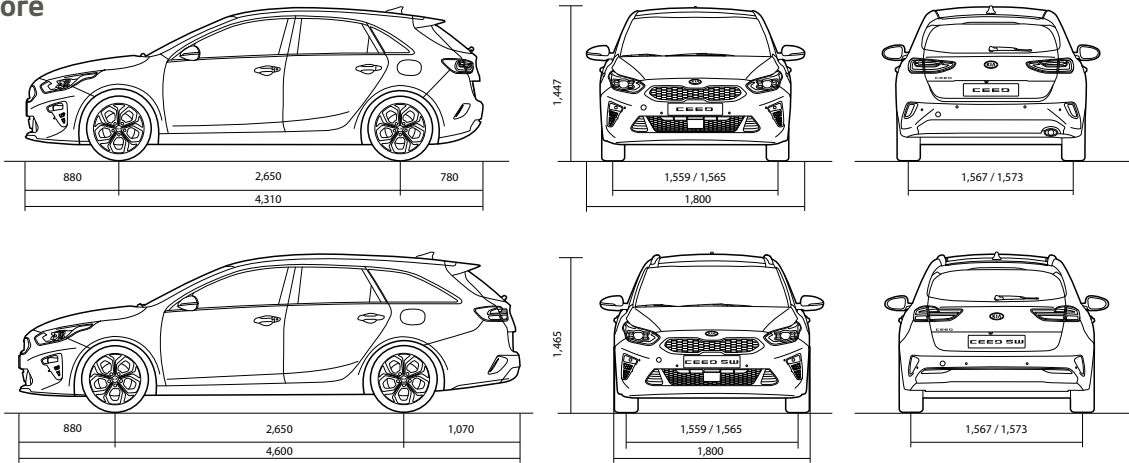
Protection de pare-chocs arrière en acier inoxydable

Un petit détail, avec une touche sophistiquée. Intégrez à votre pare-chocs arrière cette finition raffinée en acier inoxydable brillant pour une touche d'élégance le long de votre hayon. Également disponibles en finition brossée.

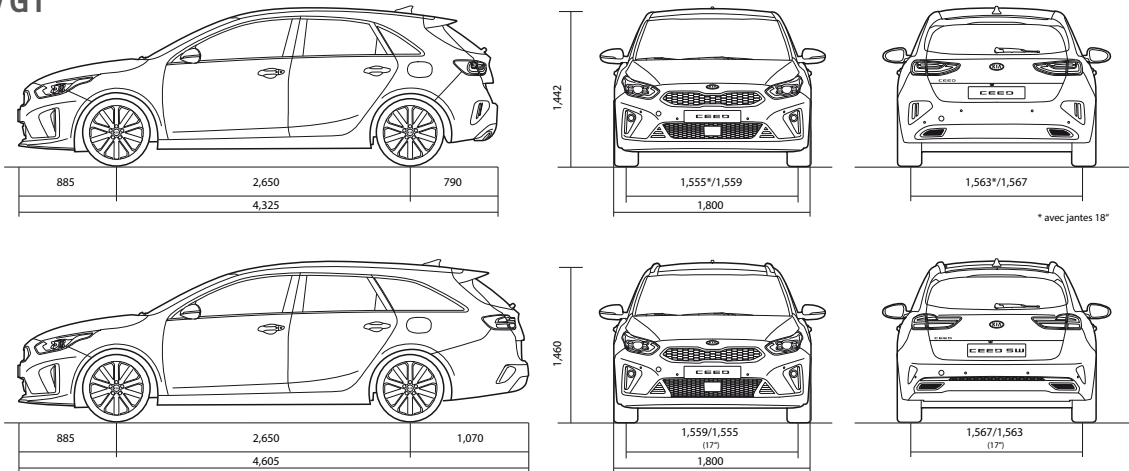
Le plaisir de la couleur.

Avec un choix de 11 couleurs de carrosserie et 5 types de jantes, vous trouverez forcément une Kia Ceed à votre goût.

Dimensions (mm) Must / More



Dimensions (mm) GT Line / GT



Couleurs extérieures



Casa White (WD)*
(Pas disponible en GT)



Deluxe White (HW2)



Sparkling Silver (KCS)



Lunar Silver (CSS)



Dark Penta Metal (H8G)



Black Pearl (1K)



Blue Flame (B3L)



Cosmo Blue (CB7)
(Pas disponible en GT Line et GT)



Copper Stone (L2B)
(Pas disponible en GT Line et GT)



Infra Red (AA9)
(Pas disponible en GT)



Orange Fusion (RNG)
(Disponible uniquement en GT Line et GT)

* Peinture non-métallisée

Jantes



Must
Jantes en acier 16"
avec enjoliveurs



More
Jantes en alliage 16"



**Option sur la version More
(Pack Design)**
Jantes en alliage 17" avec
 finition taille de diamant
(deux tons)



GT Line
Jantes en aluminium 17"



GT
Jantes en aluminium 18"

Une tranquillité d'esprit totale.

Garantie de 7 ans sur le véhicule

Chaque Kia bénéficie d'une garantie de 7 ans / 150 000 km sur les voitures neuves (jusqu'à 3 ans de garantie illimitée; 150 000 km à partir de 4 ans). Cette garantie complète est gratuite et transférable aux propriétaires ultérieurs, sous réserve que le véhicule fasse l'objet d'un entretien régulier conformément au programme d'entretien.

Garantie peinture de 5 ans et garantie anti-perforation de 12 ans

La très haute qualité de notre peinture permettra à votre nouvelle Kia de conserver tout son éclat d'origine et d'être parfaitement protégée pendant de longues années. Elle bénéficie également d'une protection anticorrosion exceptionnelle et d'une garantie de 12 ans contre la perforation par la rouille de l'intérieur vers l'extérieur.

Restez en contact avec Kia

Venez visiter notre site www.kia.com pour connaître toute l'actualité de la marque et ses dernières nouveautés. Venez découvrir de plus amples informations sur Kia et notre nouvelle gamme de voitures passionnantes. Il se peut que vous souhaitiez en savoir plus sur nos dernières avancées dans le développement de carburants alternatifs et de systèmes d'alimentation à pile à combustible, hybrides et au gaz liquide. Ou connaître les sujets d'étude actuels de notre centre de recherche environnemental.

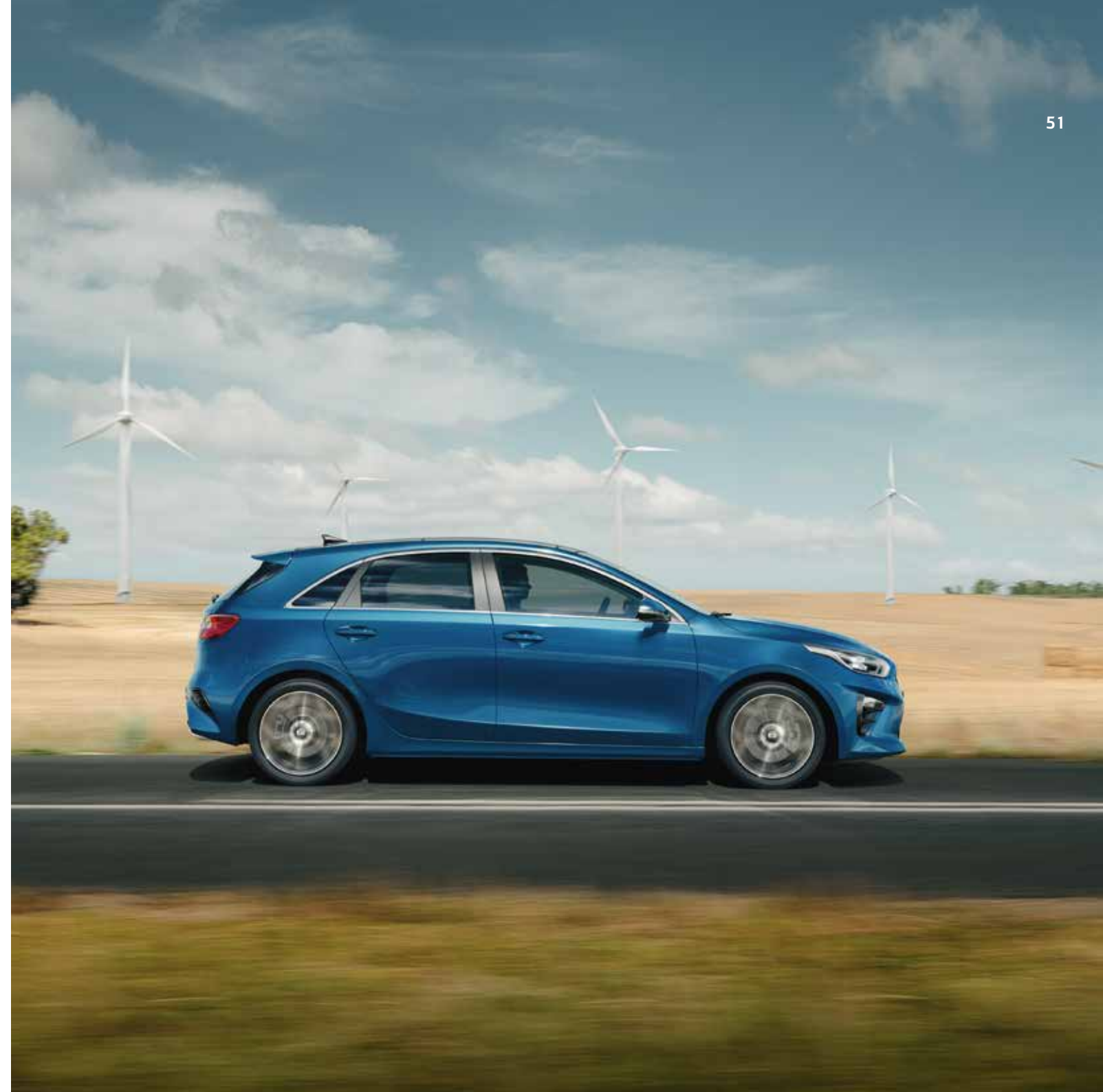
Nous sommes également partie prenante dans de nombreuses manifestations sportives de premier plan : Kia est un partenaire officiel de l'UEFA et de la FIFA, sponsorise l'Open de tennis d'Australie et parraine la star du tennis Rafael Nadal.

Financement

Votre représentant local Kia se fera un plaisir de vous établir un plan de financement adapté à vos besoins. N'hésitez pas à le contacter pour de plus amples informations

**La garantie Kia de 7 ans**

7 ans de garantie d'usine totale ou 150.000 kilomètres (selon la première limite atteinte, sans limitation de kilométrage pendant les 3 premières années).



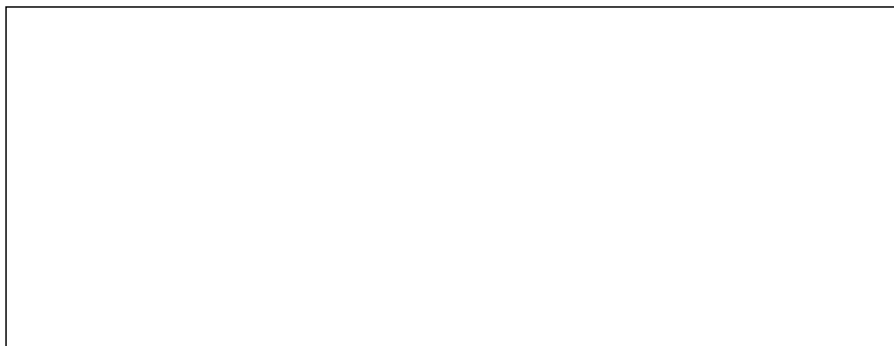


7 YEAR MAP UPDATE

kia.com

1) 7 ans de garantie d'usine totale ou 150.000 kilomètres (selon la première limite atteinte, sans limitation de kilométrage pendant les 3 premières années).

2) Le programme 7 Year Map Update donne droit à l'acheteur d'une Kia neuve vendue à partir du 01.03.2013 par Kia Motors Belgium via un distributeur Kia agréé en Belgique ou au Grand-Duché de Luxembourg et équipée d'un système de navigation LG d'origine, à une mise à jour annuelle de sa carte de navigation (maximum une fois tous les 12 mois) par un distributeur ou réparateur Kia agréé dans l'Union Européenne (uniquement sur rendez-vous). Cette actualisation annuelle est valable pendant 7 ans après la livraison de la voiture.



Kia Motors Belgium SA
Rue Colonel Bourg 109
1140 Evere
T 00800 69 70 69 70
info@kia.be
www.kia.com

Toutes les informations, illustrations et caractéristiques figurant dans le présent document étaient correctes lors de la mise sous presse et peuvent faire l'objet de modifications sans notification. Les modèles et équipements présentés dans la présente brochure peuvent être différents de ceux disponibles sur votre marché. En raison des limites inhérentes au procédé d'impression, les coloris extérieurs représentés peuvent différer légèrement des coloris réels. Contactez votre concessionnaire Kia local pour obtenir les toutes dernières informations disponibles.

fre-be Décembre 2018 (CD1-MY19)



The Power to Surprise