

La Kia EV6.



Movement that inspires



Soyez inspiré par le mouvement.
La nouvelle identité Kia.

L'inspiration, ça se provoque. Nous la trouvons lorsque nous sortons de notre zone de confort et explorons l'inconnu. Lorsque nous osons porter un nouveau regard sur le monde. Nous trouvons l'inspiration lorsque nous bougeons. Kia est là pour vous guider dans cette énergie du mouvement et vous aide à accéder à votre potentiel créatif. C'est pourquoi tout ce que nous créons vise à vous donner l'espace pour trouver l'inspiration et le temps pour donner vie à vos idées. Alors, rejoignez-nous dans ce voyage exceptionnel et découvrez, avec Kia, l'inspiration générée par le mouvement.

De l'inspiration pour chaque trajet. La Kia EV6.

De ses lignes caractéristiques à son design intérieur novateur en passant par sa technologie intuitive et avancée, tout dans la Kia EV6, full électrique, est conçu pour vous inspirer à chaque trajet.

L'inspiration dans le mouvement.



Plus d'autonomie. Plus de temps. Plus d'inspiration.

L'inspiration, ce n'est pas seulement avoir une idée. L'inspiration, c'est surtout sortir de votre zone de confort et vous ouvrir à l'inconnu. C'est dans cette perspective que nous avons conçu la Kia EV6. Avec son autonomie allant jusqu'à 528 km*, elle vous invite à explorer tout ce que le monde a à offrir. Sans oublier la rapidité des recharges, pour que vous ayez plus de temps pour créer.



La Kia EV6 vous donne aussi le temps de donner vie à vos idées. Il lui faut moins de 18 minutes pour recharger sa batterie de 10 à 80%.** Avec ces recharges ultra-rapides, vous avez plus de temps à consacrer à ce qui compte vraiment. Par exemple, concevoir votre nouvelle grande idée.

* L'autonomie a été calculée selon le protocole européen WLTP avec, pour point de référence, une batterie de 77,4 kWh, une propulsion arrière et des roues 19" (le véhicule affiché possède des roues 20"). Le style de conduite et d'autres facteurs, tels que la vitesse, la température extérieure, le relief et l'éventuelle utilisation d'appareils ou d'équipements consommant de l'électricité, ont une influence sur l'autonomie réelle et peuvent la réduire.

** Afin d'atteindre une vitesse de chargement optimale, l'EV6 doit être raccordée à un chargeur de véhicule électrique de 800 V capable de fournir au minimum une puissance de 250 kW. La température de la batterie et les conditions climatiques extérieures peuvent influencer la vitesse et la durée effectives de la recharge.



E-GMP. Une nouvelle plateforme VE.

La Kia EV6 est le tout premier VE de Kia à avoir été conçu sur la Plateforme électrique modulaire mondiale (E-GMP). Recharge ultra-rapide. Grande autonomie. Intérieur spacieux. Zéro émission. Rien de tout cela n'aurait été possible sans la plateforme E-GMP. Avec la nouvelle plateforme, nous entrons dans la nouvelle dimension des VE.

La Kia EV6. La première étape vers un avenir brillant.

Le mouvement. La plus inspirante des créations.

Un trajet est bien plus que le déplacement d'un point A à un point B. C'est surtout la création d'une expérience, d'une émotion qui inspire, à son tour, la création d'idées. La Kia EV6 est conçue pour être confortable, stylée et fonctionnelle, mais aussi pour susciter l'émotion.



Pas de créativité sans diversité.

La nature même de la créativité, c'est de voir le monde sous un nouveau jour. Le caractère sophistiqué de la Kia EV6 et l'allure sportive de la GT-line vous apportent la variété dont vous avez besoin. Que vous cherchiez la sensation ou la relaxation : les différentes lignes génèrent une forte impression depuis n'importe quel angle de vue.





Chaque détail compte.

Lorsque le moindre élément participe à un tout harmonieux, les grandes idées ne sont plus loin. C'est pourquoi la Kia EV6 full électrique donne de l'importance à chaque détail, ce qui se traduit par un agencement performant de l'espace et un concept extérieur intelligent.





Le nouvel étalon de la mobilité durable.

L'art du design intérieur, c'est de savoir créer une expérience immersive pour l'utilisateur grâce à une conception élégante, des fonctions technologies intuitives et des éléments durables. Quand vous êtes installé dans l'habitacle spacieux de la Kia EV6, vous êtes libre de vos mouvements. Le cuir végétal et les matériaux en PET recyclé soulignent encore davantage la nature durable de la voiture.



Un trajet immersif pour tout un chacun.

Les écrans doubles, incurvés, immersifs et panoramiques 12,3" améliorent votre expérience de conduite en vous fournissant des informations importantes sans que vous deviez quitter la route des yeux. Citons également le système audio conçu pour plonger chaque siège dans une expérience hi-fi immersive.

La fonction Active Sound Design (ASD) vous permet de choisir entre des sons uniques adaptables à différents régimes moteur et vitesses. Et, si votre téléphone n'a plus de batterie, vous pouvez compter sur la gamme de ports de chargement prévus dans la Kia EV6. De quoi compléter le caractère inspirant de l'intérieur.



Les écrans doubles 12,3" panoramiques incurvés. En plus d'être particulièrement élégants, les écrans incurvés intégrés de la Kia EV6 offrent une véritable expérience immersive. Ils améliorent l'expérience de conduite en fournissant une navigation en haute définition et en communiquant les informations importantes. Le système est conçu pour réduire au maximum le nombre d'actions nécessaires pour le conducteur et faciliter ainsi sa conduite.



Système audio premium Meridian. Fort de ses 14 enceintes, le système audio premium Meridian crée une expérience immersive, que vous écoutiez un podcast, votre artiste préféré ou des instructions de navigation. Et, avec la fonction Acoustic Sound Design de Kia, vous pouvez choisir des sons VE uniques pour encore plus de plaisir de conduite. (De série sur GT, en option sur Earth et GT-Line)



Chargeur de téléphone sans fil. Le socle de chargement situé à l'avant de la console centrale vous permet de charger sans fil les téléphones mobiles compatibles. Il génère une puissance allant jusqu'à 15 W, pour un chargement éclair. (Disponible sur Earth, GT Line et GT)



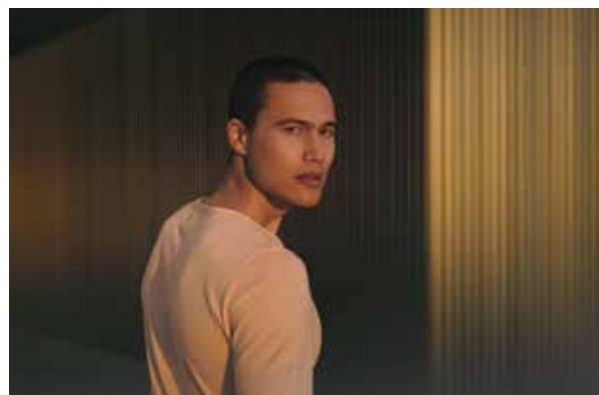
Ports USB sur dossiers. Tous les passagers doivent pouvoir profiter des fonctionnalités. Les occupants des sièges arrière trouveront des ports USB dans le dossier situé devant eux. Ils pourront ainsi alimenter leurs appareils quand ils le souhaitent.



Commande commutable infodivertissement/climatisation. La commande commutable permet une interaction intuitive avec la voiture tout en conservant toutes les informations à portée de main. Appuyez sur l'icône infodivertissement ou climatisation et sur le menu adéquat pour accéder au paramètre que vous souhaitez modifier.

Restez connecté. Soyez inspiré.

Chez Kia, nous pensons que les connexions peuvent ouvrir la porte à une infinité d'opportunités. Des opportunités qui vous inspirent à donner vie à de grandes idées. En voiture, sur votre téléphone, où que vous soyez et quoi que vous cherchiez. C'est exactement ce que vous trouverez avec l'application et les services à bord Kia Connect, conçus pour assurer le suivi permanent de votre voiture et offrir des informations en continu sur votre trajet. À bord, vous recevez en permanence des informations relatives à la **navigation en ligne** basées sur les inforoutes en temps réels, notamment concernant **les stations de chargement, les parkings, les conditions climatiques et les points d'intérêt**. La **reconnaissance vocale** et les autres fonctionnalités viennent compléter ces interactions. Avec l'application Kia Connect, vous pouvez accéder au **transfert de profil d'utilisateur, à la navigation dernier kilomètre, au service de voiturier, à la fonction find my car, au contrôle des portes** et à bien d'autres éléments. Avec tant d'outils, il est plus que jamais temps de faire de chaque trajet... une expérience véritablement inspirante.



Toujours prêt au départ. Grâce aux services à bord de Kia Connect, vous avez accès, en continu, à toute une série d'informations détaillées pour votre trajet. Sélectionnez l'itinéraire le plus rapide, quelle que soit votre destination, grâce aux **données inforoute en temps réel**, avec mise à jour continue et estimation de l'heure d'arrivée. Utilisez les **services live Kia Connect** pour accéder aux informations météorologiques et trouver les parkings disponibles, les points d'intérêt et les stations de chargement. Activez la **reconnaissance vocale** pour commander le système en mains-libres. Modifiez ou restaurez les paramètres de votre véhicule avec le **transfert de profil d'utilisateur**. Accédez au calendrier de votre smartphone sur votre écran de navigation avec le **calendrier tierce partie** et laissez-vous guider jusqu'à votre prochain rendez-vous.

Connectez-vous à la facilité. Même lorsque vous n'êtes pas dans votre voiture, utilisez l'application interactive Kia Connect sur votre smartphone pour gagner du temps et rester connecté en toute facilité. Ouvrez la fonction **Find my car** pour retrouver votre voiture dans les grands parkings ou dans un quartier inconnu. Lorsque vous êtes stationné, la **navigation dernier kilomètre** vous guide de votre voiture à votre destination finale. Si quelqu'un d'autre a pris le volant de votre voiture, la fonction **service de voiturier** assure la supervision pour vous. Planifiez et organisez votre trajet avec la fonction **Send to car** et consultez le **statut de votre véhicule** avant de prendre la route. Vous pouvez même verrouiller et déverrouiller les portières avec le **contrôle des portes** et retrouver le résumé de vos trajets dans **mes trajets**.



Électrifiez-vous. Lorsque vous conduisez un des modèles électriques de Kia, vous avez accès aux informations essentielles et contrôlez parfaitement votre trajet grâce à l'application et aux services à bord Kia Connect. Avec l'application Kia Connect, vous pouvez accéder à distance au **rechargement de votre batterie** afin de lancer, interrompre et programmer les recharges. Ouvrez la **climatisation à distance** afin de configurer et programmer la température avant d'entrer dans votre voiture, pour un confort optimal. Avec les services à bord Kia Connect, vous pouvez trouver une borne de chargement dans le menu **live EV stations**. Vous pouvez utiliser les informations en temps réel du réseau pour localiser les stations de chargement et connaître d'autres éléments tels que le nombre de bornes disponibles et les types de raccords compatibles.

Soutien sécurité et service. Avec Kia Connect, vous pouvez assurer votre sécurité et celle de votre voiture à l'aide de toute une série de fonctions innovantes à distance. Le **statut du véhicule** génère un rapport complet sur votre voiture, mentionnant notamment si les fenêtres sont ouvertes ou fermées, le niveau de la batterie et d'autres informations capitales. Kia Connect vous envoie également des alertes importantes. L'**alerte de batterie déchargée** vous avertit dès que le niveau de charge de la batterie 12 V descend en dessous d'un certain niveau. L'alarme **antivol** vous avertit en cas d'effraction et l'**alerte passager arrière** vous prévient en cas de mouvement à l'arrière de la voiture. L'**alerte ralenti** vous signale si vous avez oublié que le moteur tourne alors que vous êtes en mode stationnement (vitesse P) avec la porte ouverte.

* Service d'information et de commande pour votre Kia; les services seront disponibles gratuitement pendant une période de sept ans à compter de la date de vente du véhicule à son premier propriétaire, c.-à-d. la date d'entrée en vigueur du contrat d'achat initial, et peuvent être sujets à modification au cours de cette période. Les détails pratiques et les conditions d'utilisation peuvent être obtenus auprès de votre partenaire Kia et sur kia.com. Smartphones avec système d'exploitation iOS ou Android et contrat de téléphonie mobile avec option de données nécessaires, entraînant des coûts additionnels.

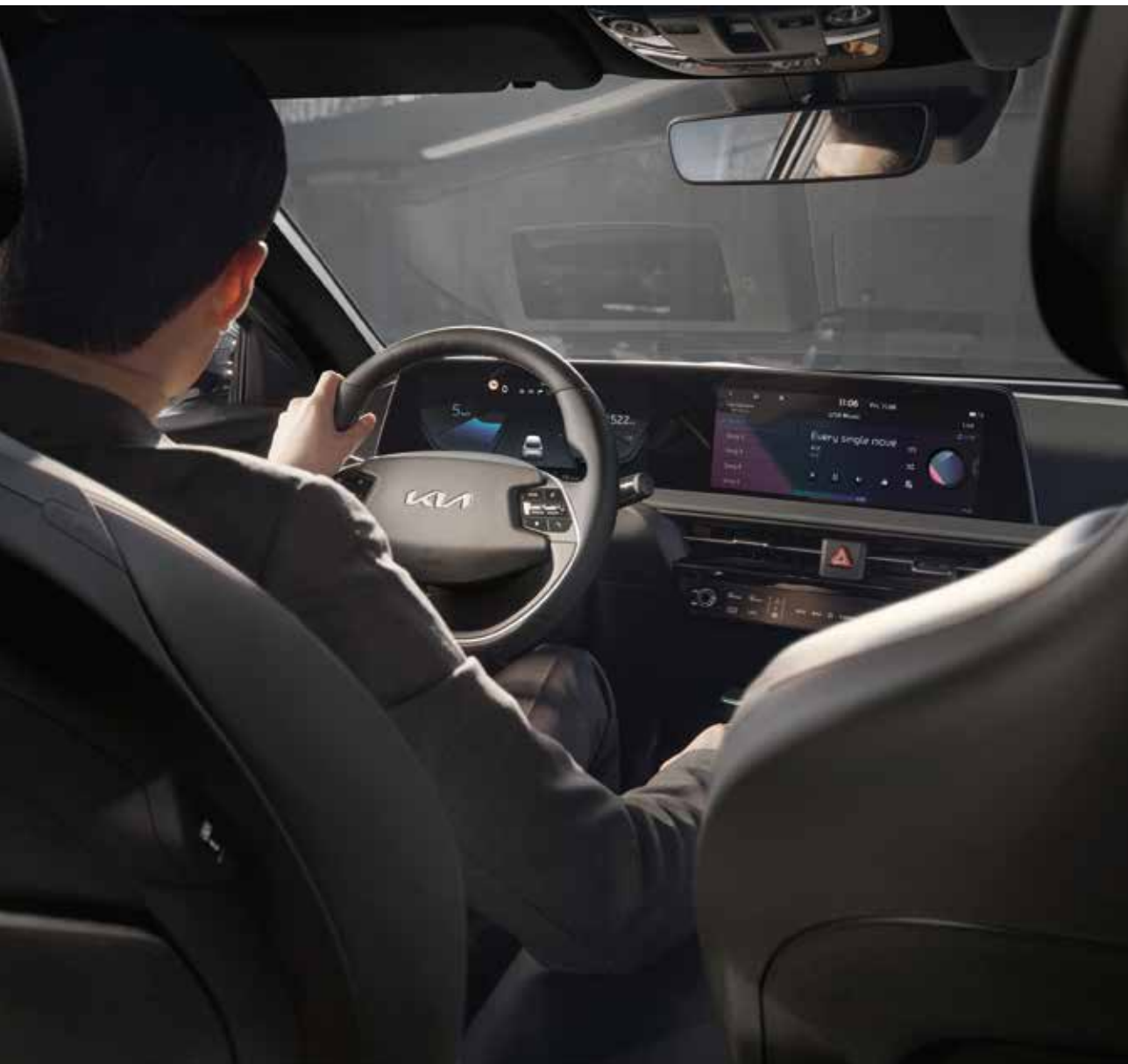
Les écrans Kia Connect sont affichés uniquement à titre d'illustration et ne correspondent pas nécessairement à la version la plus récente de l'application et des services à bord Kia Connect. Pour toute question relative aux réglementations ou aux éléments légaux, veuillez vous reporter aux Conditions d'utilisation de Kia Connect.

Cherchez moins, découvrez plus.

Notre technologie se charge de tout. Quant à vous, vous pouvez rester davantage connecté à votre trajet. En priorisant les informations, notre Kia EV6 full électrique vous permet de respirer le monde à pleins poumons et de passer moins de temps à analyser vos écrans et compteurs. Le système vous présente les informations sur des écrans numériques nets et compacts, voire même sur le pare-brise.



Affichage tête haute en réalité augmentée (AR-HUD). Le nouvel affichage tête haute AR crée un écran virtuel sur le pare-brise pour vous guider jusqu'à votre destination. Votre itinéraire se dessine devant vous et toutes les informations clés s'affichent sous vos yeux, pour une route sereine et sûre. (De série sur GT, en option sur Earth et GT-Line)



Large toit solaire. Laissez l'air circuler pour un espace encore plus ouvert. Les dimensions généreuses de la Kia EV6 semblent s'étirer grâce au large toit solaire rétractable et inclinable. Retirant le meilleur de la configuration du toit, la grande ouverture laisse entrer la lumière et l'air frais. (En option sur Earth, GT-Line et GT, non disponible sur Air)



La relaxation, un objectif de design.

Le plancher plat et le large châssis de la Kia EV6 ont laissé une plus large marge de manœuvre à nos concepteurs pour qu'ils créent le meilleur design pour vous. Les sièges prennent moins de place, mais offrent plus d'espace. Les sièges de relaxation zéro gravité mettent à votre disposition de larges possibilités de positionnement pour que vous puissiez adopter la position la plus confortable, ils réduisent la fatigue et l'inconfort que vous pourriez ressentir dans des sièges conventionnels, en particulier lors de longs trajets ou lorsque vous attendez que votre batterie soit rechargée. Parce que, plus vous êtes relaxé, mieux les idées circulent dans votre esprit.

Sièges de relaxation. Les sièges avant sont plus fins, confortables et ajustables que jamais. Pendant que vous chargez votre Kia EV6, installez-vous dans les sièges de relaxation, inclinez-les pour une position optimale et une répartition parfaite de la pression sur votre corps. (De série sur GT-Line, en option sur Earth, non disponible sur Air et GT)



Sièges de deuxième rangée confortables. Grâce aux sièges plus fins en première rangée, à la plateforme E-GMP exclusive et au plancher plat, les passagers installés à l'arrière ont plus d'espace pour leurs jambes. Chaque siège bénéficie d'un appui-tête et un accoudoir central dispose d'un espace de stockage avec porte-gobelet rétractable. Les ventilations présentes dans les piliers B permettent l'arrivée d'air frais.



Sièges chauffants et ventilés. Les sièges avant, bénéficiant d'une ventilation, augmentent le confort pour le conducteur et le passager lorsqu'il fait chaud et humide. Réglez la ventilation à l'aide des boutons se trouvant sur la console et ajustez l'intensité du chauffage selon la préférence des passagers installés à l'avant et à l'arrière. (De série sur GT-Line, en option sur Earth, non disponible sur Air et GT)

Espace de chargement: chargez vos bagages... et vos rêves.

Quand vous partez d'une page blanche sur une nouvelle plateforme, les possibilités sont infinies. Surtout en matière de volume de chargement. La Kia EV6 vous permet de ranger vos affaires dans des endroits que vous n'auriez jamais imaginés. Sous le capot, sous le plancher du coffre, sous la plage arrière et même dans des compartiments aménagés entre et sous les sièges. Mais, si vous souhaitez transporter des objets encore plus grands, vous avez également la possibilité de rabattre les sièges arrière. Parce que vos projets font toutes les tailles.



Hayon électrique intelligent. Vous pouvez configurer le hayon électrique pour qu'il s'ouvre à la hauteur souhaitée. Lorsque votre Kia EV6 est stationnée, il vous suffit de vous tenir debout derrière elle pendant trois secondes et le hayon s'ouvrira automatiquement. (De série sur GT-Line et GT, en option sur Earth)



Logement dans la console. La console centrale se compose d'un accoudoir, un porte-gobelet, un socle de chargement sans fil installé sur le dessus et un compartiment ouvert aménagé dans la partie inférieure et où vous pourrez ranger des chaussures, des tablettes ou des sacs à main.



Espace de rangement avant (20 l, 52 l). Parmi les avantages indéniables de la nouvelle plateforme Kia EV6, on trouve les possibilités supplémentaires de rangement. Cela comprend un espace pratique sous le capot. Sa capacité est de 20 l sur les modèles AWD et de 52 l sur les modèles 2WD.



Rabattage à distance des sièges de la deuxième rangée. Tirez le levier de rabattage à distance qui se trouve sur la paroi du coffre pour rabattre les sièges arrière, créant ainsi un volume de chargement de 1300 l. Idéalement installé, le levier sera particulièrement pratique lorsque vous devrez charger des objets longs ou encombrants.



L'aide anticollision avant intervient lors des virages aux intersections et des traversées de carrefour (FCA). La fonction FCA utilise une caméra avant et un radar pour détecter les véhicules, les piétons ou les cyclistes se trouvant devant la Kia. Grâce à son témoin et à son freinage automatiques, elle peut vous aider à éviter un accident ou à en réduire la gravité. Le système s'active aussi si vous tournez à une intersection ou si vous traversez un carrefour.

Moins de préoccupations, plus d'inspiration.

La fonction DRIVE WiSE de Kia s'appuie sur les technologies d'aide à la conduite (ADAS) les plus récentes pour une sécurité maximale des occupants et des piétons. Cet outil permet aussi de combattre la fatigue découlant des trajets quotidiens, des embouteillages et des situations stressantes et pénibles sur la route.

Par exemple, vous pouvez compter sur l'Assistant de conduite sur autoroute 2 (HDA 2). Lorsque vous signalez un changement de bande, le système vous accompagnera dans votre manœuvre. Si un véhicule est trop proche de vous, la voiture se déportera légèrement pour vous protéger.

L'objectif de notre technologie? Améliorer votre trajet. Pour que ce dernier soit plus agréable et plus relaxant.



Dispositif d'aide à la sortie (SEA). Lorsque l'occupant ouvre la porte pour sortir de la voiture après son immobilisation, une alarme se déclenche si le système détecte un véhicule en approche par l'arrière. La fonction permet également de veiller à ce que la portière arrière reste fermée avec le verrouillage électronique pour enfant.



Dispositif d'aide à l'évitement des collisions dans les angles morts (BCA). Lorsque vous signalez un changement de bande, le système vous avertira s'il détecte un risque de collision avec un véhicule en approche à l'arrière. Si le risque se maintient et augmente, la fonction BCA interviendra automatiquement sur le véhicule pour vous aider à éviter une collision. Si vous quittez une place de stationnement le long de la route et que le BCA détecte un risque de collision, il déclenchera automatiquement un freinage d'urgence.



Moniteur avec vision panoramique (SVM). Lorsque vous vous engagez dans des manœuvres dans un espace réduit, de multiples caméras génèrent une vue panoramique à 360° autour du véhicule, avec possibilité de zoom, pour que vous puissiez vous stationner en toute confiance. Plus besoin de sortir du véhicule pour vérifier que vous avez de la place ou de demander de l'aide à une autre personne. (En option sur Earth et GT Line, de série sur GT, non disponible sur Air)



Régulateur de vitesse intelligent basé sur la navigation (N-SCC). Le régulateur de vitesse intelligent aide le conducteur à maintenir une distance acceptable entre sa voiture et le véhicule la précédant et à conduire à une vitesse stable qu'il aura déterminée. Si le véhicule la précédant s'arrête, la voiture s'arrête automatiquement aussi. Si l'autre véhicule repart rapidement, la voiture redémarre également. Si le véhicule est resté à l'arrêt pendant un moment, il suffit d'appuyer sur l'accélérateur ou de presser le bouton +/- . Par ailleurs, le SCC est également à même d'ajuster, si nécessaire, la vitesse dans les virages et étudie votre style de conduite pour s'en inspirer dans sa manière d'interagir avec la voiture.

Soyez prêt pour l'imprévisible.

Même le conducteur le plus prudent ne peut tout prévoir. La technologie DRIVE WiSE collecte continuellement des informations sur l'environnement dans lequel évolue votre voiture, les analyse et en tire des conclusions. Son but : vous protéger toujours davantage. Si le système détecte un problème, il vous avertit, et intervient si nécessaire. Où que vous alliez, vous pouvez rouler l'esprit tranquille, vous n'êtes jamais seul.

Avec l'aide au stationnement intelligente à distance (RSPA), vous pouvez stationner votre Kia EV6 ou, au contraire, la faire sortir de sa place de parking, sans même être installé au volant. S'appuyant sur des capteurs, la fonction RSPA est en mesure de manœuvrer votre Kia EV6 en toute sécurité vers ou depuis une place de stationnement parallèle ou perpendiculaire à la route. Un obstacle est détecté? Le frein automatique se déclenche.



Aide anticollision avec le trafic arrière (RCCA). Le RCCA émet un avertissement s'il détecte un risque de collision avec un véhicule survenant sur la gauche ou la droite lorsque vous êtes en marche arrière. Dans un second temps, si le risque de collision augmente, il enclenchera automatiquement un freinage d'urgence.

Contrôlez vos chargements.

Temps, distance et chargement. Ce sont des facteurs que l'on garde constamment en tête lorsque l'on conduit un VE. C'est pourquoi la Kia EV6 met ces éléments en exergue. Comme ça, vous gardez toujours la main. L'interface conducteur VE visible sur le tableau de bord vous indique en temps réel les mises à jour et les options à connaître. Ainsi, vous pouvez apprécier la route sans vous soucier de votre prochain chargement, sachant que tout est sous contrôle.



Changement de vitesse électrique (SBW). Pour passer de la marche arrière au point mort ou à la marche avant, tout ce que vous avez à faire est de freiner et tourner le bouton de changement de vitesse électrique vers la gauche ou vers la droite. Le bouton P met la Kia EV6 en mode stationnement.

Sélecteur de mode (DMS). La Kia EV6 peut s'adapter au style de conduite que vous appréciez. Choisissez le mode Normal, Sport ou Eco à l'aide du volant ou de la commande vocale. En mode Sport, l'accélération sera plus rapide, tandis que le mode Eco économise de l'énergie pour prolonger votre autonomie. Chaque mode est caractérisé par un thème distinct sur le tableau de bord avec des effets visuels uniques, qui peut également passer du blanc au noir lorsque la nuit tombe.

Système intelligent de freinage à récupération d'énergie (SRS 2.0). Le SRS 2.0 améliore la stabilité et l'autonomie du véhicule en maximisant la récupération d'énergie lors des freinages des roues avant et arrière. Le conducteur peut manipuler ce système depuis les palettes du volant et ajuster le niveau de récupération en fonction des données issues de la navigation, mais aussi du radar.



Réinventer le rechargement.

Le système multi-charging de la Kia EV6 fonctionne avec des chargeurs de 400 V et 800 V sans avoir besoin d'un adaptateur supplémentaire. Contrairement aux précédents VE, qui n'acceptent qu'un chargement à sens unique, la Kia EV6 se mue en source d'alimentation portable où que vous soyez. Vous pouvez ainsi recharger les appareils électriques dont vous avez besoin pour un trajet inspirant.

En outre, le système de pompe à chaleur récupère la chaleur du moteur et d'autres composants électriques pour réduire d'au moins 19% la perte d'autonomie en hiver. (De série sur GT, en option sur Earth et GT Line).

La Kia EV6 vous donne aussi le temps de donner vie à vos idées. Il lui faut moins de 18 minutes pour recharger sa batterie de 10 à 80%.* Avec ces recharges ultra-rapides, vous avez plus de temps à consacrer à ce qui compte vraiment. Par exemple, concevoir votre nouvelle grande idée.



* Afin d'atteindre une vitesse de chargement optimale, l'EV6 doit être raccordée à un chargeur de véhicule électrique de 800 V capable de fournir au minimum une puissance de 250 kW. La température de la batterie et les conditions climatiques extérieures peuvent influencer la vitesse et la durée effectives de la recharge.



Plateforme électrique modulaire mondiale (E-GMP). La Kia EV6 est le premier véhicule à avoir été conçu sur base de l'E-GMP Kia. Avec cette nouvelle plateforme à empattement long, la conception pouvait partir d'une page blanche. Proposant un plancher plat, elle permet d'explorer de nouvelles pistes sur le plan du confort et de la fonctionnalité. Sa flexibilité implique une large gamme de possibilités en matière de sécurité, de performance ou d'entretien. Parmi les atouts, on citera notamment une puissance plus élevée, une autonomie plus large et un contrôle plus étendu. Sans oublier un temps de chargement réduit.

Port de chargement. Le port de chargement s'ouvre et se ferme automatiquement. Il suffit d'appuyer dessus ou d'utiliser le bouton qui se trouve sur la gauche du tableau de bord. Vous pouvez aussi utiliser un smartphone ou actionner l'ouverture par commande vocale. Sur le dessous de la protection, un graphique indique le niveau de la batterie.



Vehicle-to-load (V2L). Vous pouvez compter sur 220 V de courant alternatif pour alimenter vos appareils, à l'intérieur ou à l'extérieur de la Kia EV6. Lorsqu'elle bénéficie d'une puissance maximale, la fonction V2L fournit 3,6 kW, soit suffisamment que pour utiliser un écran de télévision ou un système d'air-co de taille moyenne pendant 24 heures. À l'intérieur de la Kia EV6, sélectionnez simplement le mode Ready ou Utility et utilisez la sortie qui se trouve dans le bas du siège arrière. À l'extérieur, raccordez tout simplement le connecteur V2L sur la prise de chargement. (De série sur Earth, GT Line et GT)



Des idées fascinantes. Des choix inspirés.

Laissez la Kia EV6 stimuler votre imagination. Trouvez votre bonheur au sein de notre large gamme d'accessoires de haute qualité, lesquels épousent parfaitement le caractère inspirant de l'EV6. Que vous recherchiez la petite touche supplémentaire qui fera l'originalité de votre voiture ou une fonction qui vous facilitera la vie encore davantage, vous avez l'assurance que tous nos accessoires sont conçus avec le même soin que l'EV6 elle-même.



Câble de chargement Mode 3. Pour recharger votre nouveau véhicule électrique le plus facilement ou le plus rapidement possible. Le câble de chargement Mode 3 est équipé de prises de type 2 aux deux extrémités et peut être utilisé au quotidien aux bornes de recharge publiques et privées équipées de prises de type 2.



Porte-vélos pour toutes barres de remorquage. Le compagnon parfait pour les vacances à vélo ou les expéditions d'une journée. Conçu pour un plaisir maximal et un confort exceptionnel. Facile à charger, bénéficiant d'une protection antivol, il vous permet même d'ouvrir le hayon alors que vos vélos sont attachés!



Barre de remorquage amovible. Cette barre de remorquage de première qualité en acier résistant à la corrosion est idéale pour un transport efficace.



Tapis de sol textile, velours. Pour un habitacle immaculé malgré le temps qui passe. Ces tapis de sol en velours de haute qualité protégeront l'intérieur de votre voiture contre les salissures quotidiennes tout en y ajoutant une touche d'élégance. Ils arborent le logo EV6 à l'avant et sont maintenus en place par des points de fixation et un support antidérapant.

L'espace innove.

D'un suède souple et durable à un cuir végétal en passant par des matériaux recyclés, notre Kia EV6 au design ergonomique est conçue pour votre confort physique et votre tranquillité d'esprit. Écologique et durable. Ce n'est pas qu'une question de style. C'est une nouvelle façon d'être.



GT-line - Sièges suède et cuir végétal de série.



Earth - Cuir végétal noir de série



Earth - cuir végétal gris foncé/gris clair en option.



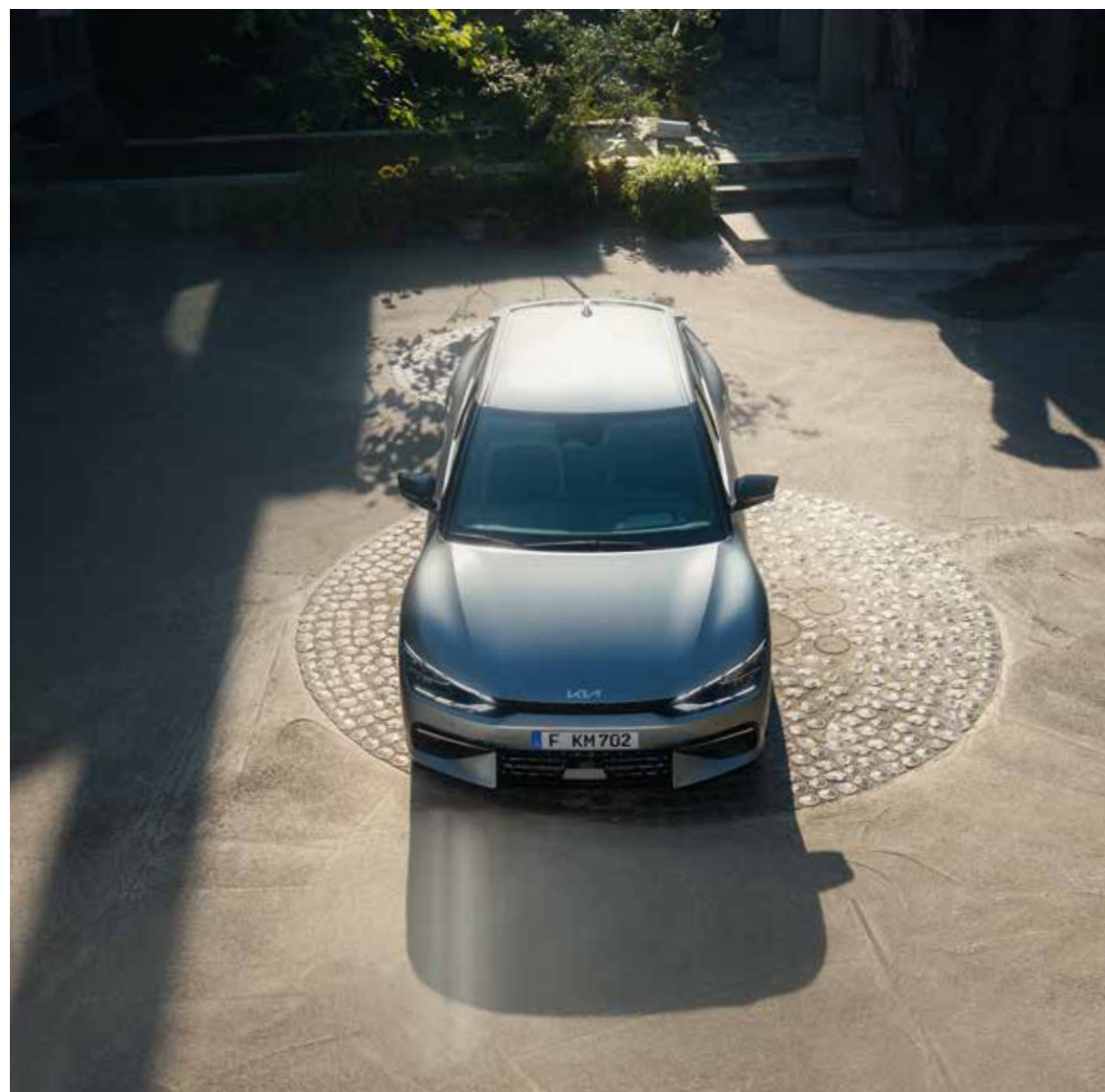
Earth - cuir végétal vert foncé en option.



Air - sièges mi-cuir végétal- mi tissu de série

Personnalisez votre propre style.

L'EV6 est disponible dans une large gamme de couleurs. Que vous soyez audacieux ou plutôt discret, vous pourrez exprimer votre personnalité. Quel que soit votre choix de design, les roues, en plus de leur look exceptionnel, apportent un aérodynamisme poussé.



Couleurs extérieures



Steel Gray (KLG)*



Interstellar Gray (AGT)*



Glacier (GLB)*



Urban Yellow** (UBY)*



Deep Forest (G4E)*



Gravity Blue (B4U)*



Yacht Blue (DU3)



Runway Red (CR5)



Aurora Black Pearl (ABP)



Moonscape (Matte) (KLM)



Snow White Pearl (SWP)

Jantes



Jantes en alliage 19" (Air & Earth)

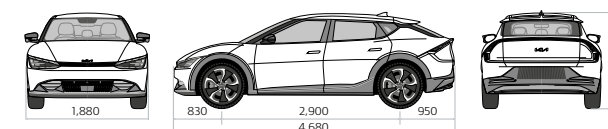


Jantes en alliage 19" (GT-line)

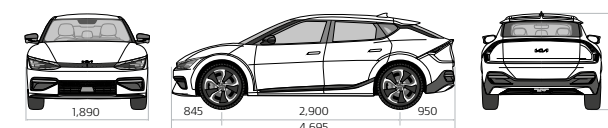


Jantes en alliage 20" (en option sur GT-line)

Dimensions (mm) _ Air & Earth



Dimensions (mm) _ GT-line



Éclairage



Phares LED (de série sur Air et Earth)



Phares Dual LED avec clignoteurs dynamiques (en option sur Earth, de série sur GT Line et GT)

Des informations sur les pneus et leur relation à l'efficacité du carburant et à d'autres paramètres concernés par le Règlement (UE) 2020/740 sont disponibles sur notre site Internet, consultez www.kia.com. Les informations relatives aux pneus ne sont données qu'à titre indicatif.

* Uniquement sur Air & Earth
** Urban Yellow: disponible à partir de mars 2022

Une tranquillité d'esprit totale.

Lorsque vous achetez une nouvelle Kia EV6, nous voulons que vous ressentiez une connexion profonde avec votre expérience de conduite, pas uniquement le premier jour, mais pendant des années. C'est pourquoi chaque nouvelle Kia est couverte par des garanties prolongées et exclusives.

Restez en contact avec Kia

Venez visiter notre site www.kia.com pour connaître toute l'actualité de la marque et ses dernières nouveautés. Venez découvrir de plus amples informations sur Kia et notre nouvelle gamme de voitures passionnantes. Il se peut que vous souhaitiez en savoir plus sur nos dernières avancées dans le développement de carburants alternatifs et de systèmes d'alimentation à pile à combustible, hybrides et au gaz liquide. Ou connaître les sujets d'étude actuels de notre centre de recherche environnemental.

Nous sommes également partie prenante dans de nombreuses manifestations sportives de premier plan : Kia est un partenaire officiel de l'UEFA et de la FIFA, sponsorise l'Open de tennis d'Australie et parraine la star du tennis Rafael Nadal.

Financement

Votre représentant local Kia se fera un plaisir de vous établir un plan de financement adapté à vos besoins. N'hésitez pas à le contacter pour de plus amples informations



7 ans de garantie sur véhicule. Chaque nouvelle Kia bénéficie d'une garantie de 7 ans/ 150 000 km (illimitée jusqu'à 3 ans ; limitée à 150 000 km à partir de 4 ans). Cette garantie pare-chocs à pare-chocs est gratuite et suit la voiture d'un propriétaire à un autre pour autant qu'elle soit entretenue correctement conformément au programme d'entretien.

7 ans de garantie Kia sur la batterie VE/HEV/PHEV. Que vous optiez pour une Kia électrique (VE), électrique hybride (HEV) ou Plug-in Hybrid (PHEV), sachez que nos batteries sont conçues pour avoir une longue durée de vie*. C'est pourquoi, chez Kia, nous sommes heureux de vous offrir une garantie de 7 ans à partir de la première immatriculation ou jusqu'à 150 000 km, selon la première de ces deux éventualités. Même pour les batteries à bas voltage (48 V et 12 V) de nos

véhicules électriques Mild-Hybrid (MHEV), notre garantie Kia vous couvre pour une période de 2 ans à partir de la première immatriculation, indépendamment du kilométrage atteint. Il ne vous reste donc qu'à profiter pleinement, jour après jour et pendant des années, de l'expérience de conduite au volant de notre véhicule écologique.

Garantie peinture de 5 ans et anti-perforation de 12 ans.

La très haute qualité de notre peinture permettra à votre nouvelle Kia de conserver tout son éclat d'origine et d'être parfaitement protégée pendant de longues années. Elle bénéficie également d'une protection anticorrosion exceptionnelle et d'une garantie de 12 ans contre la perforation par la rouille de l'intérieur vers l'extérieur.

*Les blocs batterie lithium ion Kia à haut voltage incorporés dans les véhicules électriques (VE), les véhicules électriques hybrides (HEV) et les véhicules électriques plug-in hybrid (PHEV) sont conçus pour offrir une durée de vie prolongée. Ces batteries sont couvertes par la garantie Kia pendant 7 ans à compter de l'immatriculation initiale ou jusqu'à 150 000 km, à la première de ces deux éventualités. Pour les batteries à bas voltage (48 V et 12 V) dans les véhicules électriques Mild-Hybrid (MHEV), la garantie Kia couvre une période de 2 ans à compter de la première immatriculation, indépendamment du kilométrage atteint. Exclusivement pour les VE et les PHEV, Kia garantit une capacité de 70 % de la batterie. La réduction de la capacité de la batterie des HEV et MHEV n'est pas couverte. Pour réduire au maximum l'éventuelle réduction de capacité, suivez les instructions mentionnées dans le manuel du véhicule. Pour plus d'informations sur la garantie Kia, rendez-vous sur www.Kia.com.





7 YEAR MAP UPDATE

- 1) 7 ans de garantie d'usine totale ou 150.000 kilomètres (selon la première limite atteinte, sans limitation de kilométrage pendant les 3 premières années).
- 2) Le programme 7 Year Map Update donne droit à l'acheteur d'une Kia neuve vendue à partir du 01.03.2013 par Kia Belgium via un distributeur Kia agréé en Belgique ou au Grand-Duché de Luxembourg et équipée d'un système de navigation LG d'origine, à une mise à jour annuelle de sa carte de navigation (maximum une fois tous les 12 mois) par un distributeur ou réparateur Kia agréé dans l'Union Européenne (uniquement sur rendez-vous). Cette actualisation annuelle est valable pendant 7 ans après la livraison de la voiture.

Les informations sur les pneus en ce qui concerne l'efficacité énergétique et d'autres paramètres conformément au règlement (UE) 2020/740 sont disponibles sur notre site web, veuillez visiter:

<https://www.kia.com/be/fr/acheter/etiquettes-de-pneus>.

Les informations sur les pneus indiquées sont à titre indicatif.



Kia Belgium SA

Rue Colonel Bourg 109
1140 Evere
T 00800 69 70 69 70
info@kia.be
www.kia.com

Toutes les informations, illustrations et caractéristiques figurant dans le présent document étaient correctes lors de la mise sous presse et peuvent faire l'objet de modifications sans notification. Les modèles et équipements présentés dans la présente brochure peuvent être différents de ceux disponibles sur votre marché. En raison des limites inhérentes au procédé d'impression, les coloris extérieurs représentés peuvent différer légèrement des coloris réels. Contactez votre concessionnaire Kia local pour obtenir les toutes dernières informations disponibles.

