



ALL-NEW MAZDA CX-60

LISTE DE PRIX - JANVIER 2024
GRAND-DUCHÉ DE LUXEMBOURG

1. CHOISISSEZ VOTRE VERSION

PRIME-LINE ÉQUIPEMENT STANDARD

Motorisations
disponibles

e-Skyactiv
PHEV
327

e-Skyactiv D
200



EXTÉRIEUR

- Phares avant LED avec fonction antibrouillard intégrée, lave-phares et feux diurnes LED
- Phares arrière LED
- Rétroviseurs en couleur carrosserie, réglables électriquement, chauffants et rabattables automatiquement
- Aide au stationnement arrière
- Capteur de pluie et de pénombre
- Essuie-glaces avec buse de lave-glace intégrée
- Verrouillage centralisé avec commande à distance
- Jantes en alliage 18" 'Grey' avec pneus 235/60R18
- Poignées de portes couleur carrosserie
- Boucliers avant et arrière couleur carrosserie avec partie inférieure en plastique noir
- Inserts pare-chocs arrière chromés
- Grille de calandre type nid d'abeille noire et contour chromé
- Passages de roues et bas de caisse de couleur noire
- Badge 'PHEV' chromé sur les ailes avant
- Montants des portes en noir
- Moulure des vitres latérales noire
- Becquet arrière en couleur carrosserie

INTÉRIEUR

- Climatisation automatique bi-zone
- Vitres électriques avant et arrière
- Volant réglable en hauteur et en profondeur
- Volant et pommeau du levier de vitesses gainés de cuir
- Commandes audio intégrées au volant
- Palettes au volant
- Siège conducteur réglable manuellement (6 voies)
- Siège passager réglable manuellement (6 voies)
- Accoudoir centrale avant
- Banquette arrière rabattable 40/20/40 avec système Karakuri
- Revêtement des sièges en tissu noir avec surpiqûres contrastantes
- Revêtement de la console centrale et de l'accoudoir central en plastique noir
- Insert de la console centrale noir 'Onyx'
- Revêtement de l'accoudoir des panneaux de portes en plastique noir
- Revêtement des panneaux de portes en plastique noir
- Insert des panneaux de portes noir 'Onyx'
- Insert du tableau de bord en chrome satiné
- Partie supérieure du tableau de bord noire
- Partie inférieure du tableau de bord noire
- Éclairage intérieur et de coffre LED
- Couvre-bagages
- Sélecteur de mode de conduite Mi Drive (Normal, Sport, Tout-terrain, Remorquage & EV)
- Frein à main électrique (EPB)

SÉCURITÉ

- Régulateur et limiteur de vitesse
- Assistance au freinage en milieu urbain (SCBS) avec détection des piétons
- Assistance intelligente au freinage (SBS)
- Assistance au croisement (TAP)
- Système de suivi de voie actif (LKA)
- Système de surveillance d'angles morts (BSM) et détection d'angles morts à l'ouverture des portes
- Système de prévention des angles morts (BSA)
- Système de surveillance d'angles morts en marche arrière (RCTA)
- Système d'alerte anti-fatigue pour le conducteur (DAA)
- Système de reconnaissance des panneaux de circulation (TSR)
- Contrôle de descente (HDC)
- Verrouillage automatique des portes
- Système d'alarme
- ABS + EBD (répartiteur électronique de la force de freinage) et EBA (assistance au freinage d'urgence)
- DSC (contrôle dynamique de stabilité) avec TCS (système antipatinage)
- Deux airbags frontaux, airbags latéraux à l'avant, airbags rideaux avant et arrière et airbag genou côté conducteur
- Système de contrôle individuel de la pression des pneus (TPMS-i)
- Aide au démarrage en côte (HLA) avec fonction auto-hold
- Système d'appel d'urgence e-Call

CONNECTIVITÉ & INFODIVERTISSEMENT

- Radio DAB avec 8 haut-parleurs
- Apple Carplay™ et Android Auto™ sans fil
- Bluetooth®
- HMI Commander et Mazda Connect avec écran couleur 12,3" TFT et fonction reconnaissance de voix
- Tableau d'instrumentation avec écran couleur 12,3" TFT et ordinateur de bord intégré
- Système de navigation (5 ans de mise à jour gratuite des cartes)
- Services Mazda connectés
- Prises USB-C (x2 à l'avant), 12V (x1 à l'avant et x1 dans le coffre)



Écran couleur 12,3" TFT et climatisation automatique bi-zone



Revêtement des sièges en tissu noir avec surpiqûres contrastantes, revêtement de la console centrale, de l'accoudoir central et des panneaux de portes en plastique noir, insert de la console centrale et des panneaux de portes noir 'Onyx'



Jantes en alliage 18" 'Grey' avec pneus 235/60R18

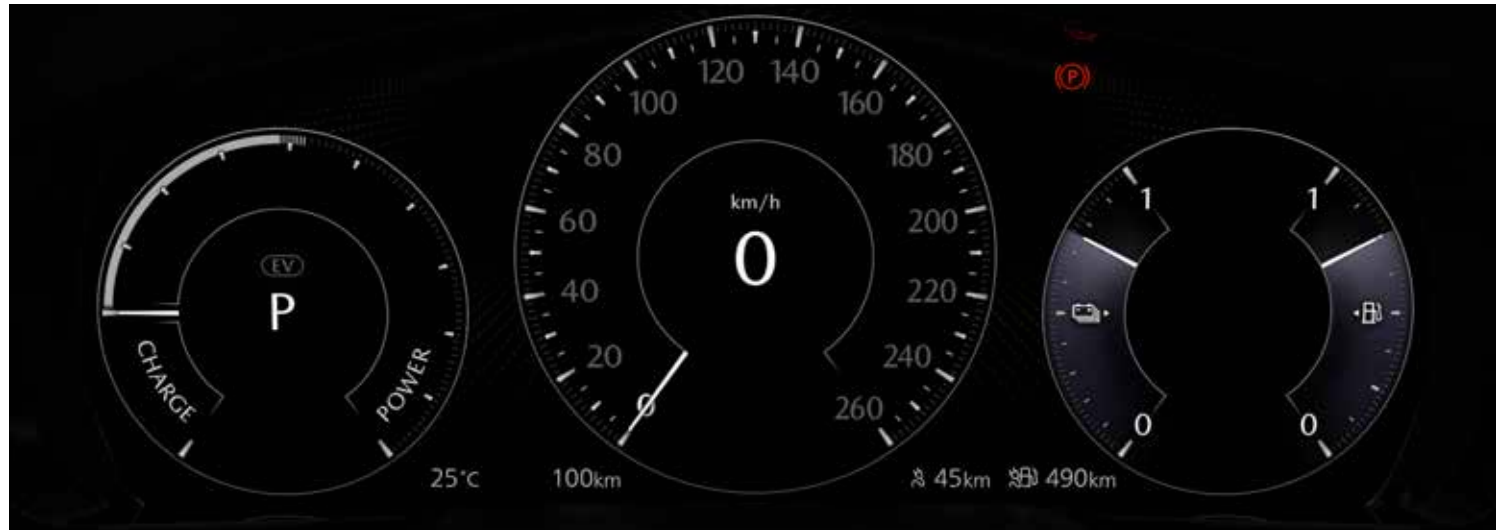


Tableau d'instrumentation avec écran couleur 12,3" TFT et ordinateur de bord intégré

1. CHOISISSEZ VOTRE VERSION

EXCLUSIVE-LINE

EN PLUS DE L'ÉQUIPEMENT PRIME-LINE

Motorisations disponibles

e-Skyactiv PHEV
327

e-Skyactiv D
200

e-Skyactiv D
254



EXTÉRIEUR

- Gestion des feux de route (HBC)
- Signature LED avant et arrière
- Aide au stationnement avant
- Caméra de recul
- Essuie-glaces avant chauffants
- Verrouillage centralisé avec clef intelligente
- Jantes en alliage 20" 'Design A Silver' avec pneus 235/50R20
- Grille de calandre à lamelles en 'Piano Black' et contour chromé
- Montants des portes en 'Piano Black'

INTÉRIEUR

- Ouïes de ventilation à l'arrière
- Affichage tête haute en couleur avec projection sur pare-brise (ADD)
- Volant chauffant
- Siège conducteur réglable manuellement (8 voies)
- Sièges avant chauffants
- Revêtement de la console centrale et de l'accoudoir central en similicuir noir avec surpiqûres contrastantes
- Insert de la console centrale 'Titanium'
- Revêtement de l'accoudoir des panneaux de portes en similicuir noir avec surpiqûres contrastantes
- Revêtement des panneaux de portes en similicuir noir
- Insert des panneaux de portes 'Titanium'
- Inserts chromés (volant, bouton Start/Stop, poignée boîte à gants)
- Éclairage des pieds à l'avant
- Boîte à gants éclairée

CONNECTIVITÉ & INFODIVERTISSEMENT

- Prises USB-C (x2 à l'avant et x2 à l'arrière), 12V (x1 à l'avant et x1 dans le coffre)



Insert des panneaux de portes 'Titanium', revêtement de l'accoudoir et des panneaux de portes en similicuir noir



Revêtement des sièges en tissu noir avec surpiqûres contrastantes, revêtement de la console centrale et de l'accoudoir central en similicuir noir avec surpiqûres contrastantes et insert de la console centrale 'Titanium'



Jantes en alliage 20" 'Design A Silver' avec pneus 235/50R20



Affichage tête haute en couleur avec projection sur pare-brise (ADD)

1. CHOISISSEZ VOTRE VERSION

HOMURA

EN PLUS DE L'ÉQUIPEMENT
EXCLUSIVE-LINE

Motorisations
disponibles

e-Skyactiv
PHEV
327

e-Skyactiv D
200

e-Skyactiv D
254



EXTÉRIEUR

- Phares avant LED intelligents (AHL) avec fonction antibrouillard intégrée et lave-phare
- Rétroviseurs en 'Piano Black' réglables électriquement, chauffants et rabattables automatiquement avec fonction mémoire
- Rétroviseur extérieur côté conducteur avec fonction anti-éblouissement automatique
- Jantes en alliage 20" 'Black' avec pneus 235/50R20
- Boucliers avant et arrière couleur carrosserie avec protection à l'arrière en plastique noir
- Inserts pare-chocs arrière noirs
- Grille de calandre type nid d'abeille en 'Piano Black' et contour noir
- Passages de roues et bas de caisse en couleur carrosserie
- Badge 'PHEV' noir sur les ailes avant

INTÉRIEUR

- Rétroviseur intérieur sans cadre avec fonction anti-éblouissement automatique
- Volant réglable électriquement
- Fonction «accès facile» pour le conducteur
- Sièges conducteur et passager réglables électriquement (8 voies + lombaire)
- Réglage automatique de la position de conduite par reconnaissance faciale (siège conducteur, affichage tête haute et rétroviseurs extérieurs)
- Assistant de position de conduite
- Sièges avant ventilés
- Banquette arrière chauffante
- Revêtement des sièges en cuir noir avec surpiqûres contrastantes
- Éclairage intérieur d'ambiance
- Éclairage des pieds à l'arrière

SÉCURITÉ

- Système d'alerte anti-fatigue pour le conducteur (DAA) avec caméra
- Système de surveillance d'angles morts en marche avant (FCTA)
- Système de surveillance d'angles morts en marche arrière (RCTB) avec fonction freinage et guides dynamiques
- Assistance au freinage en milieu urbain à l'arrière (SCBS-R)
- Régulateur de vitesse adaptatif (MRCC) avec fonction stop&go
- Système d'aide au trafic (CTS)
- Régulateur de vitesse intelligent (i-ACC)



Rétroviseurs en 'Piano Black'



Revêtement des sièges en cuir noir avec surpiqûres contrastantes, revêtement de la console centrale, de l'accoudoir central, de l'accoudoir des panneaux de portes et des panneaux de portes en similicuir noir avec surpiqûres contrastantes, insert de la console centrale et des panneaux de portes 'Titanium'



Jantes en alliage 20" 'Black' avec pneus 235/50R20



Grille de calandre type nid d'abeille en 'Piano Black' avec contour noir et boucliers avant couleur carrosserie

1. CHOISISSEZ VOTRE VERSION

TAKUMI

EN PLUS DE L'ÉQUIPEMENT
EXCLUSIVE-LINE

Motorisations
disponibles

e-Skyactiv
PHEV
327

e-Skyactiv D
200

e-Skyactiv D
254



EXTÉRIEUR

- Phares avant LED intelligents (AHL) avec fonction antibrouillard intégrée et lave-phares
- Rétroviseurs en couleur carrosserie, réglables électriquement, chauffants, rabattables automatiquement avec fonction mémoire
- Rétroviseur extérieur côté conducteur avec fonction anti-éblouissement automatique
- Jantes en alliage 20" 'Design B Diamond Cut' avec pneus 235/50R20
- Boucliers avant et arrière couleur carrosserie avec protection à l'arrière en plastique noir
- Passages de roues et bas de caisse en couleur carrosserie
- Moulure supérieure des vitres latérales chromée

INTÉRIEUR

- Rétroviseur intérieur sans cadre avec fonction anti-éblouissement automatique
- Volant réglable électriquement
- Fonction «accès facile» pour le conducteur
- Sièges conducteur et passager réglables électriquement (8 voies + lombaire)
- Réglage automatique de la position de conduite par reconnaissance faciale (siège conducteur, affichage tête haute et rétroviseurs extérieurs)
- Assistant de position de conduite
- Sièges avant ventilés
- Banquette arrière chauffante
- Revêtement des sièges en cuir Nappa blanc avec surpiqûres et insert en tissu noir
- Revêtement de la console centrale et de l'accoudoir central en similicuir blanc avec surpiqûres
- Insert de la console centrale en bois d'Érable
- Revêtement de l'accoudoir des panneaux de portes en similicuir blanc avec surpiqûres
- Revêtement des panneaux de portes en tissu blanc 'tissé'
- Insert des panneaux de portes en bois d'Érable
- Partie centrale du tableau de bord en tissu blanc 'tissé' avec surpiqûres contrastantes 'Kakenui'
- Partie inférieure du tableau de bord de couleur blanche
- Éclairage intérieur d'ambiance
- Éclairage des pieds à l'arrière

SÉCURITÉ

- Système d'alerte anti-fatigue pour le conducteur (DAA) avec caméra
- Système de surveillance d'angles morts en marche avant (FCTA)
- Système de surveillance d'angles morts en marche arrière (RCTB) avec fonction freinage et guides dynamiques
- Assistance au freinage en milieu urbain à l'arrière (SCBS-R)
- Régulateur de vitesse adaptatif (MRCC) avec fonction stop&go
- Système d'aide au trafic (CTS)
- Régulateur de vitesse intelligent (i-ACC)



HMI Commander



Banquette arrière rabattable 40/20/40 avec système Karakuri



Jantes en alliage 20" 'Design B Diamond Cut' avec pneus 235/50R20



Revêtement des sièges en cuir Nappa blanc avec surpiqûres et insert en tissu noir, revêtement de la console centrale, de l'accoudoir central, de l'accoudoir des panneaux de portes et des panneaux de portes en similicuir blanc avec surpiqûres, insert de la console centrale et des panneaux de portes en bois d'Érable

2. CHOISISSEZ VOTRE COULEUR DE CARROSSERIE



ARCTIC WHITE (A4D)



SONIC SILVER (45P)*



DEEP CRYSTAL BLUE (42M)*



PLATINUM QUARTZ (47S)*



JET BLACK (41W)*



MACHINE GREY (46G)*



NEW: RHODIUM WHITE (51K)*



SOUL RED CRYSTAL (46V)*

* option moyennant supplément

3. CHOISISSEZ VOS JANTES



Jantes en alliage 18" 'Grey'
avec pneus 235/60R18
(PRIME-LINE)



Jantes en alliage 20" 'Design A Silver'
avec pneus 235/50R20
(EXCLUSIVE-LINE)



Jantes en alliage 20" 'Black'
avec pneus 235/50R20
(HOMURA)



Jantes en alliage 20" 'Design B Diamond Cut'
avec pneus 235/50R20
(TAKUMI)

4. CHOISISSEZ VOTRE INTÉRIEUR



Revêtement des sièges en tissu noir avec surpiqûres contrastantes
(PRIME-LINE, EXCLUSIVE-LINE)



Revêtement des sièges en cuir noir avec surpiqûres contrastantes
(HOMURA, OPTION SUR L'EXCLUSIVE-LINE)






Revêtement des sièges en cuir Nappa blanc avec surpiqûres et insert en tissu noir
(TAKUMI)

5. CHOISISSEZ LE MOTEUR QUI CORRESPOND LE MIEUX À VOTRE STYLE DE CONDUITE

PLUG-IN HYBRIDE i-ACTIVE AWD

e-SKYACTIV PHEV i-ACTIV AWD

327_{ch}

Type de moteur	 PHEV
Boîte de vitesses	 BVA8
Type de batterie	 Lithium-ion
Puissance max combiné ch (kW)	 327 (240)
Efficacité (WLTP) ⁽¹⁾ kWh/100km	 17,1
Capacité batterie kWh	 17,8
Consom; combinée ⁽¹⁾ l/100km	 1,5
CO ₂ ⁽¹⁾ g/km	 33

DIESEL

e-SKYACTIV D






200_{ch}

Type de moteur	 Diesel
Boîte de vitesses	 BVA8
Puissance ch (kW)	 200 (147)
Consom. combinée ⁽¹⁾ l/100km	 5,0
CO ₂ ⁽¹⁾ g/km	 129-130 ⁽²⁾

DIESEL i-ACTIV AWD

e-SKYACTIV D i-ACTIV AWD

254_{ch}

Type de moteur	 Diesel
Boîte de vitesses	 BVA8
Puissance ch (kW)	 254 (187)
Consom. combinée ⁽¹⁾ l/100km	 5,2-5,3 ⁽²⁾
CO ₂ ⁽¹⁾ g/km	 137-139 ⁽²⁾

CHARGEURS

- Mode 2 AC monophasé 230 V, 8 A
- Mode 3 AC monophasé 32 A, 7,2 kW

e-Skyactiv PHEV = Plug-in hybride / e-Skyactiv D = Diesel / BVA = Boîte automatique

(1) La consommation et les émissions de CO₂ sont calculées suivant le test WLTP (Worldwide Harmonized Light Vehicle Test Procedure). Les tests WLTP s'effectuent par un cycle d'essai en laboratoire selon des modalités uniformes, standardisées et contrôlées. La consommation et les émissions de CO₂ sont calculées pour la version de base telle qu'elle est disponible au moment du test. Les équipements optionnels, le style de conduite, les conditions de circulation et les paramètres ambiants influencent la consommation finale d'un véhicule. La consommation réelle et les émissions de CO₂ peuvent donc différer de la valeur WLTP. Le concessionnaire vendeur et Mazda ne sont en aucun cas responsables d'éventuelles différences entre la consommation finale du véhicule et les résultats du test WLTP. Si vous souhaitez plus d'informations au sujet de ces valeurs et de leur impact sur la fiscalité d'un véhicule, veuillez contacter votre concessionnaire. Plus d'info sur la consommation et les émissions de CO₂ sur www.mazda.lu/wltp.

(2) Avec toit ouvrant panoramique et Convenience & Sound Pack

PRIX

	cc	kW	ch	Boîte	WLTP ⁽¹⁾		Prix € hTVA	Prix € TVAc *
					Cons. moy.	CO ₂		
e-Skyactiv PHEV i-ACTIV AWD								
PRIME-LINE	2.488	240	327	BVA8	1,5	33	€ 44.371,79	€ 51.915
EXCLUSIVE-LINE	2.488	240	327	BVA8	1,5	33	€ 45.611,97	€ 53.366
HOMURA	2.488	240	327	BVA8	1,5	33	€ 50.405,13	€ 58.974
TAKUMI	2.488	240	327	BVA8	1,5	33	€ 51.644,44	€ 60.424
e-Skyactiv D								
PRIME-LINE	3.283	147	200	BVA8	5,0	128	€ 41.396,58	€ 48.434
EXCLUSIVE-LINE	3.283	147	200	BVA8	5,0	128-130	€ 42.636,75	€ 49.885
HOMURA	3.283	147	200	BVA8	5,0	129-130	€ 47.429,91	€ 55.493
TAKUMI	3.283	147	200	BVA8	5,0	129-130	€ 48.669,23	€ 56.943
e-Skyactiv D i-ACTIV AWD								
EXCLUSIVE-LINE	3.283	187	254	BVA8	5,2-5,3	137-139	€ 45.529,06	€ 53.269
HOMURA	3.283	187	254	BVA8	5,2-5,3	137-139	€ 50.322,22	€ 58.877
TAKUMI	3.283	187	254	BVA8	5,2-5,3	137-139	€ 51.562,39	€ 60.328



* Les prix mentionnés sont hors frais de livraison de € 450.

En ce qui concerne les données techniques, nous attirons votre attention sur le fait que l'homologation n'est pas encore terminée et que certains chiffres dans ce document sont encore temporaire.

(1) La consommation et les émissions de CO₂ sont calculées suivant le test WLTP (Worldwide Harmonized Light Vehicle Test Procedure). Les tests WLTP s'effectuent par un cycle d'essai en laboratoire selon des modalités uniformes, standardisées et contrôlées. La consommation et les émissions de CO₂ sont calculées pour la version de base telle qu'elle est disponible au moment du test. Les équipements optionnels, le style de conduite, les conditions de circulation et les paramètres ambiants influencent la consommation finale d'un véhicule. La consommation réelle et les émissions de CO₂ peuvent donc différer de la valeur WLTP. Le concessionnaire vendeur et Mazda ne sont en aucun cas responsables d'éventuelles différences entre la consommation finale du véhicule et les résultats du test WLTP. Si vous souhaitez plus d'informations au sujet de ces valeurs et de leur impact sur la fiscalité d'un véhicule, veuillez contacter votre concessionnaire. Plus d'info sur la consommation et les émissions de CO₂ sur www.mazda.lu/wltp.

6. PERSONNALISEZ DAVANTAGE VOTRE CX-60

PACKS & OPTIONS

					Prix € hTVA	Prix € TVAc
	PRIME-LINE	EXCLUSIVE-LINE	HOMURA	TAKUMI		
Convenience & Sound Pack (e-Skyactiv PHEV) Hayon électrique avec ouverture automatique, vitres surteintées à l'arrière, caméra 360° avec fonction "See through", console centrale avec prise 150 W, prise 1500 W dans le coffre**, accoudoir central avant éclairé, liseuse avant et arrière, éclairage des rangements de portes avant et arrière, chargeur sans fil, système audio Bose®* avec 12 haut-parleurs	-	○	○	○	€ 2.396,58	€ 2.804
Convenience & Sound Pack (e-Skyactiv D) Hayon électrique avec ouverture automatique, vitres surteintées à l'arrière, caméra 360° avec fonction "See through", console centrale avec prise 150 W, accoudoir central avant éclairé, liseuse avant et arrière, éclairage des rangements de portes avant et arrière, chargeur sans fil, système audio Bose®* avec 12 haut-parleurs	-	○	○	○	€ 2.148,72	€ 2.514
Driver Assistance Pack Phares avant LED intelligents (AHL) avec fonction antibrouillard intégrée et lave-phares, système de surveillance d'angles morts en marche avant (FCTA), système de surveillance d'angles morts en marche arrière (RCTB) avec fonction freinage et guides dynamiques, assistance au freinage en milieu urbain à l'arrière (SCBS-R), régulateur de vitesse adaptatif (MRCC) avec fonction stop&go, système d'aide au trafic (CTS), régulateur de vitesse intelligent (i-ACC), rétroviseurs extérieurs avec fonction anti-éblouissement automatique côté conducteur, rétroviseur intérieur sans cadre avec fonction anti-éblouissement automatique	-	○	●	●	€ 1.405,13	€ 1.644
Comfort Pack Revêtement des sièges en cuir noir avec surpiqûres contrastantes, sièges conducteur et passager réglables électriquement (8 voies + lombaire), rétroviseurs extérieurs avec fonction mémoire, sièges avant ventilés, banquette arrière chauffante, système d'alerte anti-fatigue pour le conducteur (DAA) avec caméra, réglage automatique de la position de conduite par reconnaissance faciale (siège conducteur, affichage tête haute et rétroviseurs extérieurs)	-	○	-	-	€ 2.479,49	€ 2.901
Toit ouvrant électrique panoramique	-	○	○	○	€ 1.157,26	€ 1.354
Peinture standard Arctic White	●	●	●	●	€ 0,00	€ 0
Peinture métallisée Sonic Silver, Deep Crystal Blue, Platinum Quartz ou Jet Black	○	○	○	○	€ 743,59	€ 870
Peinture métallisée Machine Grey ou Rhodium White	○	○	○	○	€ 909,40	€ 1.064
Peinture métallisée Soul Red Crystal	○	○	○	○	€ 991,45	€ 1.160

● = de série / ○ = en option / - = pas disponible

* Production Bose limitée. Contactez votre concessionnaire pour plus d'informations.

En ce qui concerne les équipements, nous attirons votre attention sur le fait qu'il s'agit de données temporaires et donc sujettes à modification.



Toit ouvrant électrique panoramique



Système audio Bose® avec 12 haut-parleurs



Sièges conducteur et passager réglables électriquement (8 voies + lombaire)



Phares avant LED intelligents (AHL) avec fonction antibrouillard intégrée et lave-phares

* Production Bose limitée. Contactez votre concessionnaire pour plus d'informations.

6. PERSONNALISEZ D'AVANTAGE VOTRE CX-60

ACCESSOIRES Prix € TVA_c

Tapis de sol "Standard"	€ 95
Tapis de sol "Luxe"	€ 125
Tapis de sol "Caoutchouc"	€ 135
Protection de coffre	€ 125
Tapis de coffre avec protection de pare-chocs arrière	€ 115
Film de protection de seuil de bouclier arrière	€ 111
Film de protection seuils de portes	€ 216
Attelage pliable semi-automatiquement	€ 1.362
Barre de toit	€ 358
Plaques de seuil de portes illuminées à l'avant	€ 508
Pédales en aluminium	€ 260
Plaque de protection de pare-chocs arrière	€ 224
Coques de rétroviseurs 'Jet Black'	€ 238

NOS PACKS D'ACCESSOIRES

		Prix € TVA _c
Protection Luxe	Tapis de sol "Luxe" et protection de coffre	€ 198,30
Protection Plus	Tapis de sol "Caoutchouc" et protection de coffre	€ 206,22
Transport	Crochet d'attelage (amovible), porte-vélos pour 2 vélos ou e-bikes	€ 1.878,13
Bagage	Barres de toit, coffre de toit (Thule Force XT L)	€ 855,10

ACCESSOIRES : Tous les prix s'entendent TVA et montage inclus, sauf mention contraire, et sous réserve d'erreurs et de fautes d'impression. Nous nous réservons le droit de modifier les prix et l'assortiment en tout temps et sans préavis. Renseignez-vous auprès de votre concessionnaire Mazda pour obtenir les informations les plus récentes avant de passer commande. Roues = pneus et jantes. Pour la gamme complète d'accessoires, adressez-vous directement à votre distributeur agréé ou consultez le site www.mazda.be.

7. CARACTÉRISTIQUES TECHNIQUES

		e-Skyactiv PHEV BVA8 i-ACTIV AWD	e-Skyactiv D BVA8	e-Skyactiv D BVA8 i-ACTIV AWD
DIMENSIONS ET POIDS				
Garde au toit / espace aux jambes /aux épaules à l'arrière	mm	984-960 ⁽¹⁾ /990/1.441	984-960 ⁽¹⁾ /990/1.441	
Garde au toit / espace aux jambes /aux épaules à l'avant	mm	1.004-991 ⁽¹⁾ /1.058/1.504	1.004-991 ⁽¹⁾ /1.058/1.504	
Volume de chargement (VDA)	configuration 2 sièges (jusqu'au toit)	l	1.726	1.726
Volume de chargement (VDA)	configuration 5 sièges (jusqu'à la ceinture de carrosserie)	l	570	570
Charge maximale sur le toit		kg	100	100
Poids maximal autorisé	total	kg	2.667	2.500
Poids maximal autorisé	avant / arrière	kg	1.221/1.446	1.170/1.330
Poids tractable maximal	freinée (pente 12%)	kg	2.500	2.500
Poids en ordre de marche		kg	1.980 - 1.995	1.815 - 1.828
Voie	avant / arrière	mm	1.640/1.645	1.640/1.645
Longueur / largeur / hauteur sous toit		mm	4.740/1.949/1.680-1.686 ⁽²⁾	4.740/1.949/1.680-1.686 ⁽²⁾
Garde au sol entre essieux (hors charge)		mm	176 - 182 ⁽²⁾	173 - 179 ⁽²⁾
Empattement		mm	2.870	2.870
Taille des pneus			235/60/R18 - 235/50/R20	235/60/R18 - 235/50/R20
MOTEUR / BATTERIE				
Alésage x course	mm	89x100	86x94,2	
Cylindrée	cc	2.488	3.283	
Taux de compression		13,0 : 1	15,2	
Soupapes par cylindre		4	4	
Type de moteur électrique		Moteur synchrone triphasé à courant alternatif AC à aimant permanent		-
Efficacité	WLTP	17,1	-	
Type de batterie		Lithium-ion	Lithium-ion	
Tension	V	355	44,4	
Capacité de la batterie	kWh/h	17,8	0,33	
Couple maximal combiné	Nm / tpm	500/ 4.000	450/1.400 - 4.000	550/1.500-2.400
Couple maximal moteur à essence	Nm / tpm	261/ 4.000	-	
Couple maximal moteur électrique	Nm	250	-	
Puissance maximale combinée	kW (ch) / tpm	240 (327) / 6.000	147 (200)/3.600 - 4.200	187 (254)/3.750
Puissance maximale moteur essence	kW (ch) / tpm	141 (192) / 6.000	-	
Puissance maximale moteur électrique	kW (ch)	100 (136)	-	
PERFORMANCES				
Accélération (0-100 km/h)	sec.	5,8	8,4	7,4
Capacité du réservoir de carburant	Litres	50	58	
Vitesse maximale	km/h	200	212	219
Autonomie 100% électrique	km	63	-	
Temps de charge (20-80%)	Mode 2 AC monophasé 230 V, 8 A	h	6h20	-
	Mode 3 AC monophasé 32 A, 7,2 kW	h	1h30	-
Temps de charge (0-100%)	Mode 2 AC monophasé 230 V, 8 A	h	10h40	-
	Mode 3 AC monophasé 32 A, 7,2 kW	h	2h20	-
CONSUMMATION ET ÉMISSIONS (SELON WLTP)⁽³⁾				
Consommation	Cycle combiné	l/100km	1,5	5,0
	Cycle très élevé	l/100km	8,4	5,6
	Cycle élevé	l/100km	6,9	4,4
	Cycle moyen	l/100km	7,3	4,6
	Cycle bas	l/100km	9,8	5,4
Émissions de CO ₂	Cycle combiné	g/km	33	128-130 ⁽¹⁾
Norme d'émissions CE			Euro6 G2	Euro6 G2
DIRECTION				
Diamètre de braquage	entre murs	m	11,7	11,7

En ce qui concerne les données techniques, nous attirons votre attention sur le fait que l'homologation n'est pas encore terminée et que certains chiffres dans ce document ne sont pas encore officiellement connus (n.c.).

(1) Avec toit ouvrant panoramique

(2) Avec jantes en alliage 20"

(3) La consommation et les émissions de CO₂ sont calculées suivant le test WLTP (Worldwide Harmonized Light Vehicle Test Procedure). Les tests WLTP s'effectuent par un cycle d'essai en laboratoire selon des modalités uniformes, standardisées et contrôlées. La consommation et les émissions de CO₂ sont calculées pour la version de base telle qu'elle est disponible au moment du test. Les équipements optionnels, le style de conduite, les conditions de circulation et les paramètres ambiants influencent la consommation finale d'un véhicule. La consommation réelle et les émissions de CO₂ peuvent donc différer de la valeur WLTP. Le concessionnaire vendeur et Mazda ne sont en aucun cas responsables d'éventuelles différences entre la consommation finale du véhicule et les résultats du test WLTP. Si vous souhaitez plus d'informations au sujet de ces valeurs et de leur impact sur la fiscalité d'un véhicule, veuillez contacter votre concessionnaire. Plus d'info sur la consommation et les émissions de CO₂ sur www.mazda.lu/wltp.

AVEC UNE MAZDA, VOUS ÊTES TOUJOURS SEREIN(E).



Chaque Mazda est le résultat d'un savoir-faire minutieux utilisant les meilleurs matériaux. Associé à un entretien méticuleux conforme aux spécifications d'usine avec des pièces d'origine Mazda, c'est votre meilleure garantie pour des années de plaisir de conduite Jinba Ittai. Et pour que vous puissiez dormir sur vos deux oreilles, nos "takumi" signent chaque nouvelle Mazda avec une **garantie de 6 ans (dont les 2 ans légaux inclus) ou jusqu'à 150 000 kilomètres**, en fonction de ce qu'elle atteint en premier.

En savoir plus ?

<https://www.mazda.lu/proprietaires/services/garanties/>

BÉNÉFICIEZ GRATUITEMENT DE ROAD CARE EVERYWHERE À L'ACHAT D'UNE NOUVELLE MAZDA.

Mazda va toujours plus loin pour vous offrir la meilleure qualité. Ce n'est d'ailleurs pas un hasard si nous sommes parmi les mieux classés en termes de fiabilité. Cependant, malgré tout le soin que nous consacrons à votre voiture, il n'est pas exclu que vous soyez un jour confronté(e) à une panne ou à un accident. Voilà pourquoi nous vous offrons **gratuitement Road Care Everywhere** à l'achat de votre nouvelle Mazda.

Trois services qui se chargent de vous apporter la tranquillité d'esprit. Bref, choisir une Mazda, c'est opter pour la qualité et la sécurité.

LES AVANTAGES DE ROAD CARE EVERYWHERE.



ROULEZ SANS SOUCI DANS TOUTE L'EUROPE AVEC MAZDA EUROPE SERVICE

Vous avez déjà eu un accident ou une panne ? Grâce à notre partenaire VAB, vous pouvez compter sur une assistance rapide et personnelle dans toute l'Europe. Car, où que vous soyez, Mazda est là pour vous. Vous faites donc tous vos trajets en toute tranquillité.

Mazda Europe Service est valable durant 3 ans, à compter de la date de début de la garantie. Et même durant toute la longévité de votre Mazda, sans limite de kilométrage ou d'âge du véhicule, à condition de confier tous les entretiens de votre voiture à nos distributeurs agréés. Vous recevrez un courrier de rappel ou un e-mail afin de continuer de profiter de ces services.



TROUVEZ VOTRE CHEMIN EN PERMANENCE GRÂCE AUX MISES À JOUR DE NAVIGATION

Vous recevez en effet gratuitement 5 ans de mise à jour de vos cartes. Malgré les nouvelles routes, les changements de sens de circulation, les nouveaux restaurants et musées, vous savez toujours où vous allez. [mazda.lu/buying-owning/mazda-services/road-care-everywhere/](https://www.mazda.lu/buying-owning/mazda-services/road-care-everywhere/)



PARTEZ EN TOUTE SÉRÉNITÉ AVEC LE KIT LÉGAL

Avec le kit légal de sécurité Mazda, vous êtes toujours paré(e) contre toute éventualité. Le triangle de sécurité, l'extincteur, la trousse de secours et le gilet fluorescent répondent à toutes les prescriptions légales et contribuent à vous offrir la qualité et la fiabilité Mazda.

MAZDA MOTOR BELUX
BLAASVELDSTRAAT 162 B-2830 WILLEBROEK
WWW.MAZDA.LU

Suivez Mazda Luxembourg sur Facebook, Twitter, LinkedIn, YouTube et Instagram !

Les données spécifiées auparavant sont seulement informatives et ne sont en aucun cas une offre de contrat de la part de Mazda Motor Belux ou d'un point de vente Mazda agréé en Belgique ou au Grand-Duché de Luxembourg. Les modèles illustrés peuvent ne pas répondre aux spécifications pour la Belgique et le Grand-Duché de Luxembourg. Mazda Motor Belux se réserve le droit de modifier les prix, spécifications et les équipements dans le cadre du développement continu de ses produits sans notifications préalables. Les couleurs et certains éléments extérieurs ou intérieurs à l'écran peuvent différer du modèle réel. Les prix mentionnés sont hors frais de livraison de € 450. Aussi, nous vous recommandons de contacter votre concessionnaire Mazda pour de plus amples informations concernant les prix, les spécifications des véhicules et les délais de livraison. La marque et le logo Bluetooth® sont la propriété de Bluetooth SIG, Inc. et toute utilisation de celle-ci par Mazda est autorisée. Les logos et marques commerciales déposées sont utilisés avec l'accord de leurs propriétaires respectifs. E.R. Mazda Motor Belux, Blaasveldstraat 162, 2830 Willebroek. Numéro d'entreprise : 0406.024.281. Législation environnementale (A.R. 19.03.04). Mazda Customer Relation Center : 00800/32 43 54 65. Contact : info-be@mazdaeur.com. www.mazda.lu

MAZDA MOTOR BELUX